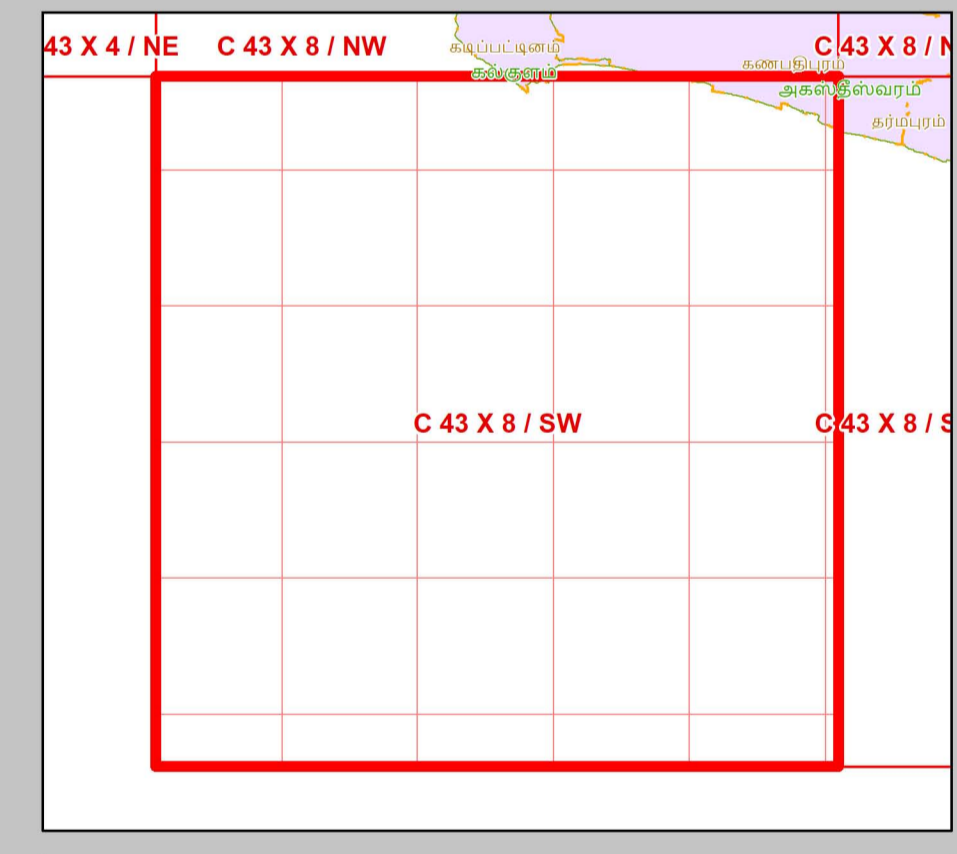
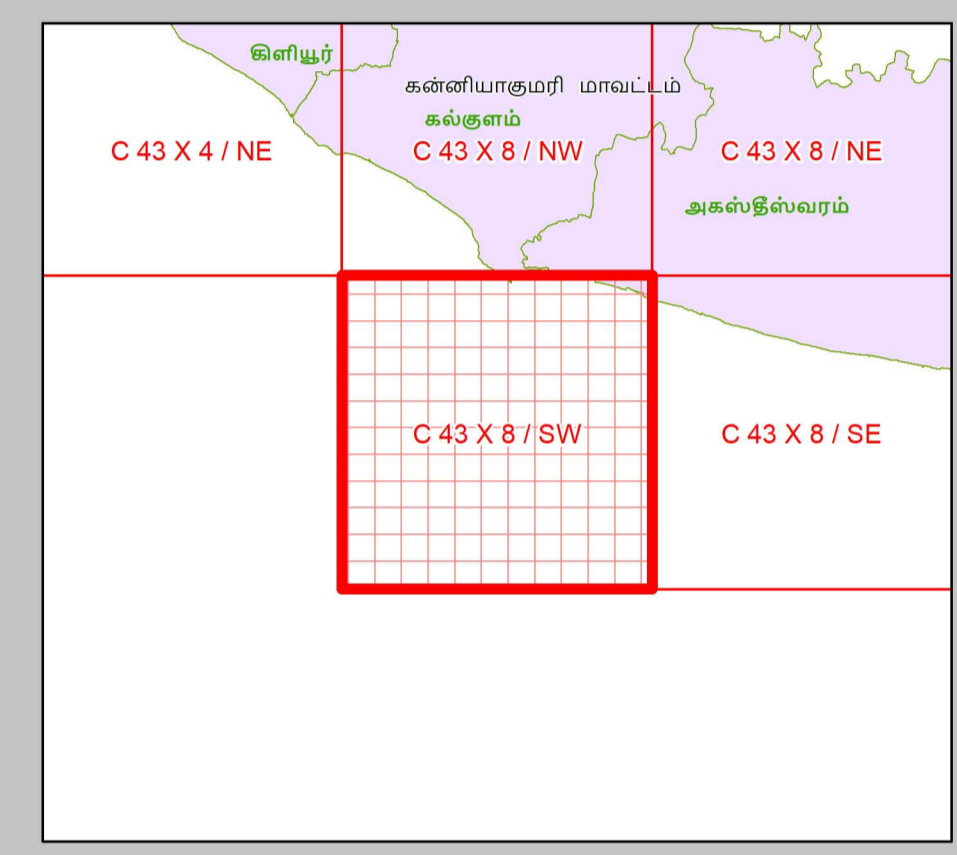
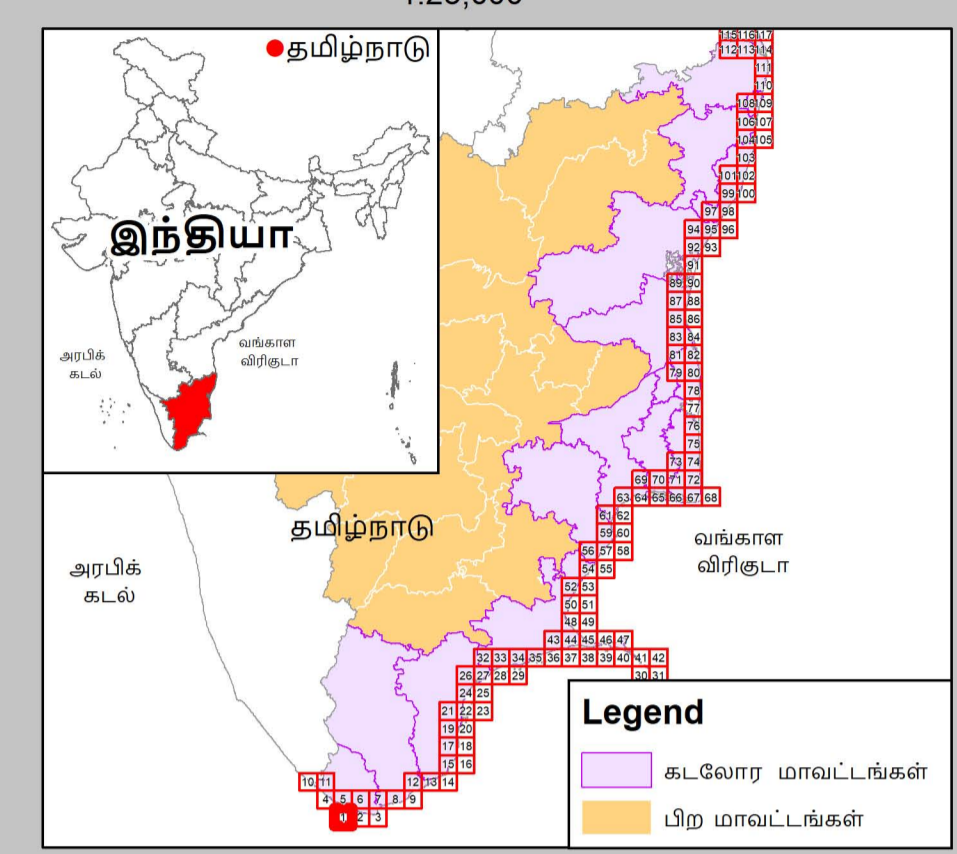
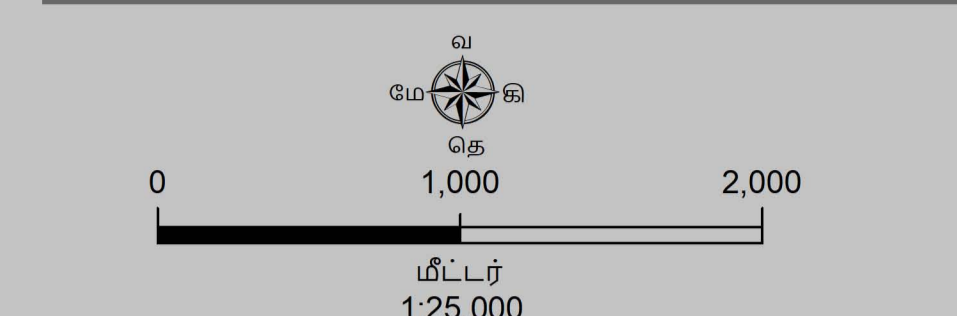


கடலோர நிலப்பயன்பாடு வரைவு வரைபடம்- தமிழ்நாடு

கன்னியாகுமரி மாவட்டம்
நிலவரைபட எண்: C 43 X 8 / SW
 பதிப்பு: ஜூன், 2023 கோட்டுச்சீட்டம் :- UTM தரவு :- WGS 1984 வரைபட எண்: த.நா 1



தரவு ஆதாரம்
 I) தேசிய கடலோர நிலைத்திட்ட மேலாண்மை மையம்
 1) உயரவைக் கோடு, 2) தாழ்வலைக் கோடு 3) கடலோர ஒழுங்குமுறை மண்டல எல்லை 4) சூழலியல் கூடுதல் பகுதிகள்
 5) உள்நகர்ப்பகுதி வரலாறு :
 உலங்காண் விளக்கம், சாலை, கடற்கரை கவர் தீர்த்துப்பு / படகத்தறை / கடல் அரிப்பு தடுப்பான், நிலப்பயன்பாடு முகவியன் ..
 II) இலட்சிய நில அளவைத் துறை
 III) சுற்றுச்சூழல் மற்றும் காலநிலைமாற்றத்துறை
 1) நிரலாசை எல்லைகள், மீன்பிடி படகுகள் இறங்குதளம், 2) நலவாழ்வு மையம் / மருத்துவமனை 3) உலங்குறி தளம் 4) பல்நோக்கு புயல் எச்சரிக்கை மற்றும் பாதுகாப்பு மையம்
 5) கல்வி நிறுவனம்

- குறிப்பு**
- கலங்கரை விளக்கம்
 - மீன்பிடி படகுகள் இறங்குதளம்
 - பெரிய மீன்பிடித் துறைமுகம்
 - மீன்பிடித் துறைமுகம்
 - உலங்குறி தளம்
 - நலவாழ்வு மையம் / மருத்துவமனை
 - பல்நோக்கு புயல் எச்சரிக்கை மற்றும் பாதுகாப்பு மையம்
 - கல்வி நிறுவனம்
 - சாலை
 - கடற்கரை கவர்
 - உயரவைக் கோடு
 - தாழ்வலைக் கோடு
 - இடர் கோடு
 - கடலோர ஒழுங்குமுறை மண்டல எல்லை
 - நிரலாசை எல்லை
 - நகராட்சி எல்லை
 - வட்ட எல்லை
 - மாவட்ட எல்லை

- நிலப்பயன்பாட்டு வகைகள்**
- சூழலியல் கூடுதல் பகுதிகள்**
- அலையாற்றிக்காடுகள்
 - சமதள சதுப்பு நிலப்பகுதி
 - பவளப்பாறைகள்
 - கடலோர மணல்மேடு
 - காப்புக்காடுகள்
 - கடல்சார் பூங்கா/கடற்காப்புப்பகுதி
 - உவர் சதுப்புநிலங்கள்
 - கடற்புல்பரப்புகள்
 - கடலாமைகளின் உறைவிடம்
 - பறவைகளின் உறைவிடம்
 - தொல்மீயல் முக்கியத்துவமுள்ள மரபு சாத்தம்
 - சுற்றுச்சூழல் கூடுதல் மண்டலம்

- ஏனைய வகைகள்**
- வேளாண் நிலப்பகுதி
 - வாழ்விடம்/குடியேற்றப்பகுதி
 - உயரவைகள்
 - மீன்வளப்பு குளம்
 - தீர்த்துப்பு / படகத்தறை / கடல்அரிப்பு தடுப்பான்
 - துறைமுகம்
 - பாறை வெளிப்பகுதி
 - உவர்நில தாவரப்பகுதி
 - கடற்கரை/மணற்பரப்பு
 - பாறைகள் உள்ள கடற்கரை
 - பாறை பொதிவு
 - மணற்நிட்டு / அரண் தீவு
 - தாவரங்கள் நிறைந்த மணற்பரப்பு
 - கடலோர ஒழுங்குமுறை மண்டல எல்லைக்கு அப்பால் உள்ள மணல்மேடு
 - கரங்கப்பகுதி / குவியல்
 - சாலை
 - இடுப்புப் பாறை
 - நிறந்த/காலி நிலப்பகுதி
 - மணற்நிட்டு
 - பண்படுத்தப்பட்ட பகுதி
 - அலைவிடை மண்டலம்
 - ஆறுநீர்மேடை / காசல்வாய் / வடிக்கால்

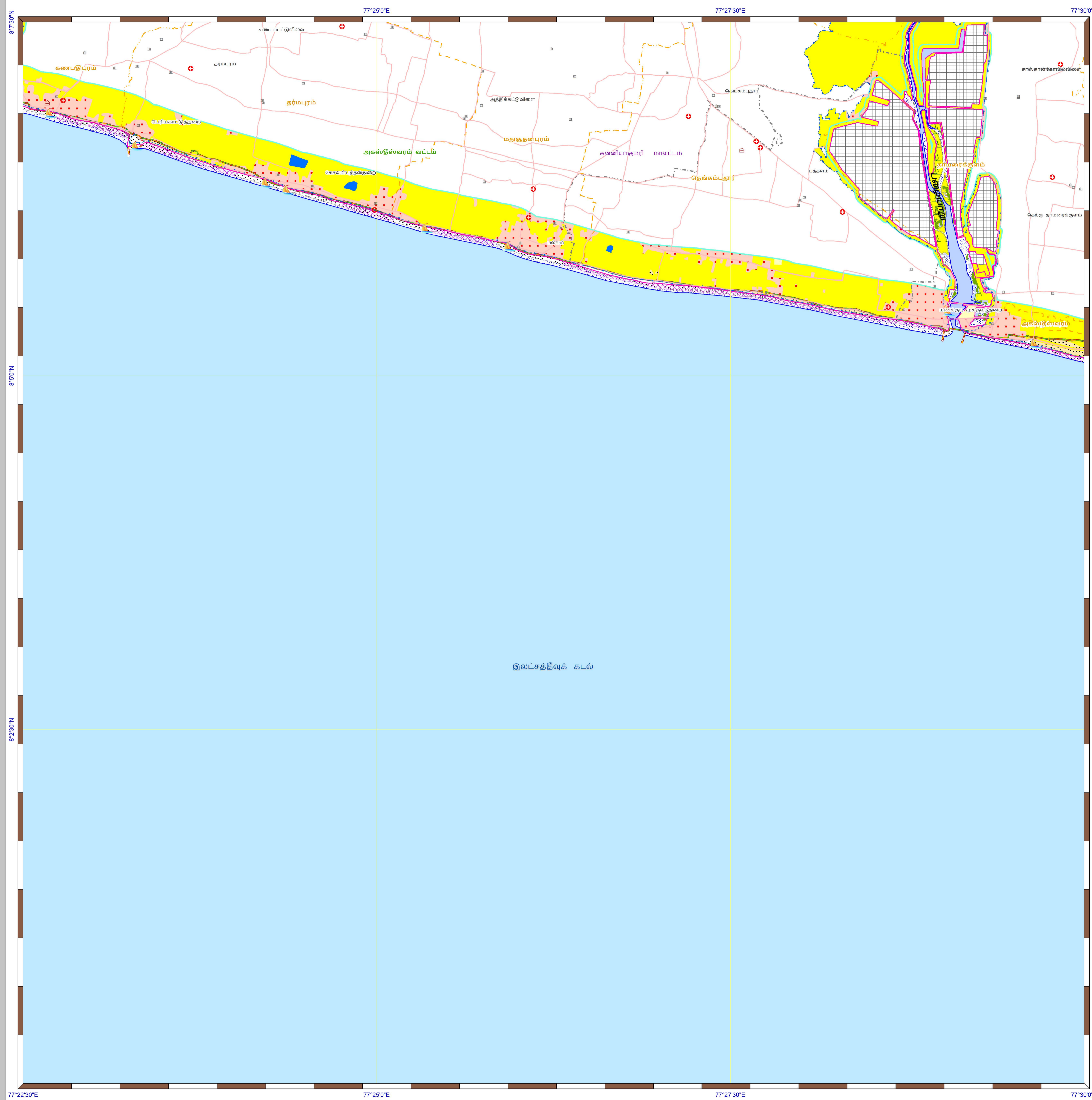
கடலோர நிலப் பயன்பாடு வரைவு வரைபடம் - தமிழ்நாடு, கடலோர ஒழுங்குமுறை மண்டல அறிவிப்பு 2019 - ன் படி தயாரிக்கப்பட்டது

தயாரித்தது


தேசிய கடலோர நிலைத்திட்ட மேலாண்மை மையம்
 (சுற்றுச்சூழல், வனம் மற்றும் காலநிலைமாற்ற அமைச்சகம்)
 சென்னை - 600 025

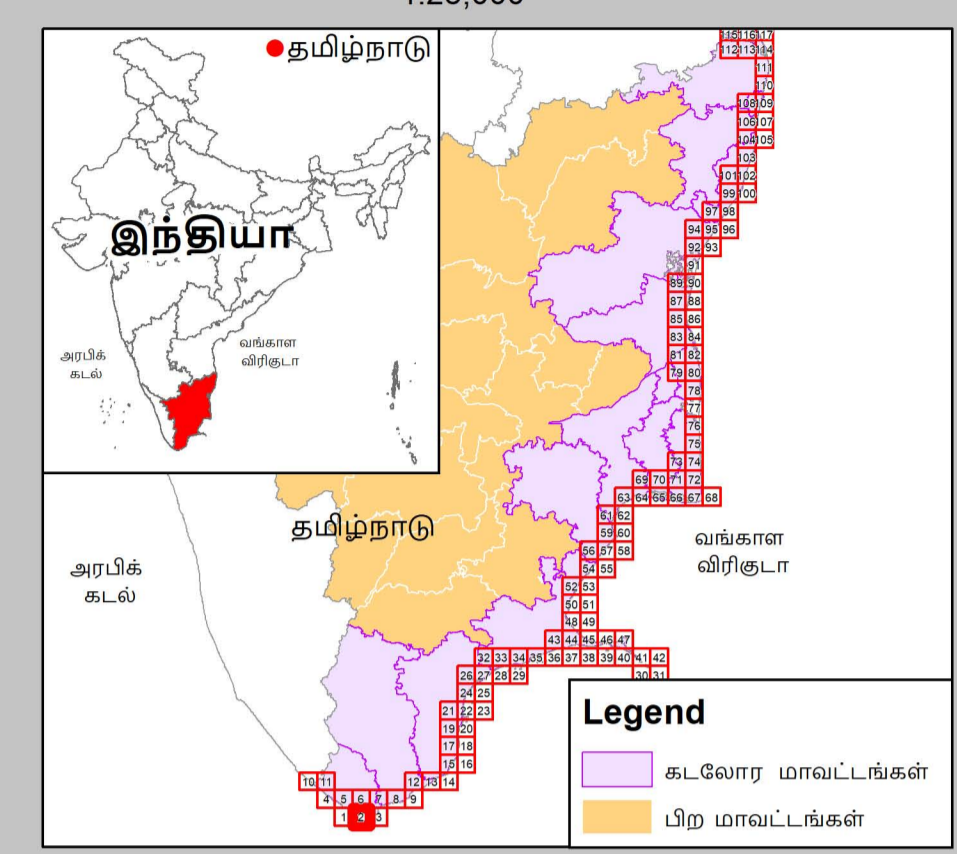
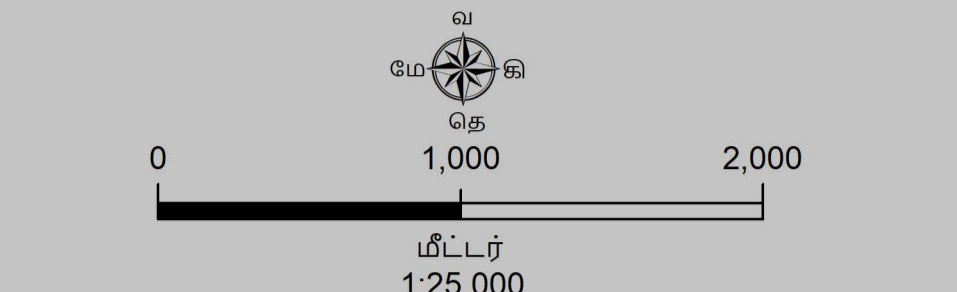

சுற்றுச்சூழல் மற்றும் காலநிலைமாற்றத்துறை
 தமிழ்நாடு அரசு

புதுப்பிக்கப்பட்டது : 2019-2022

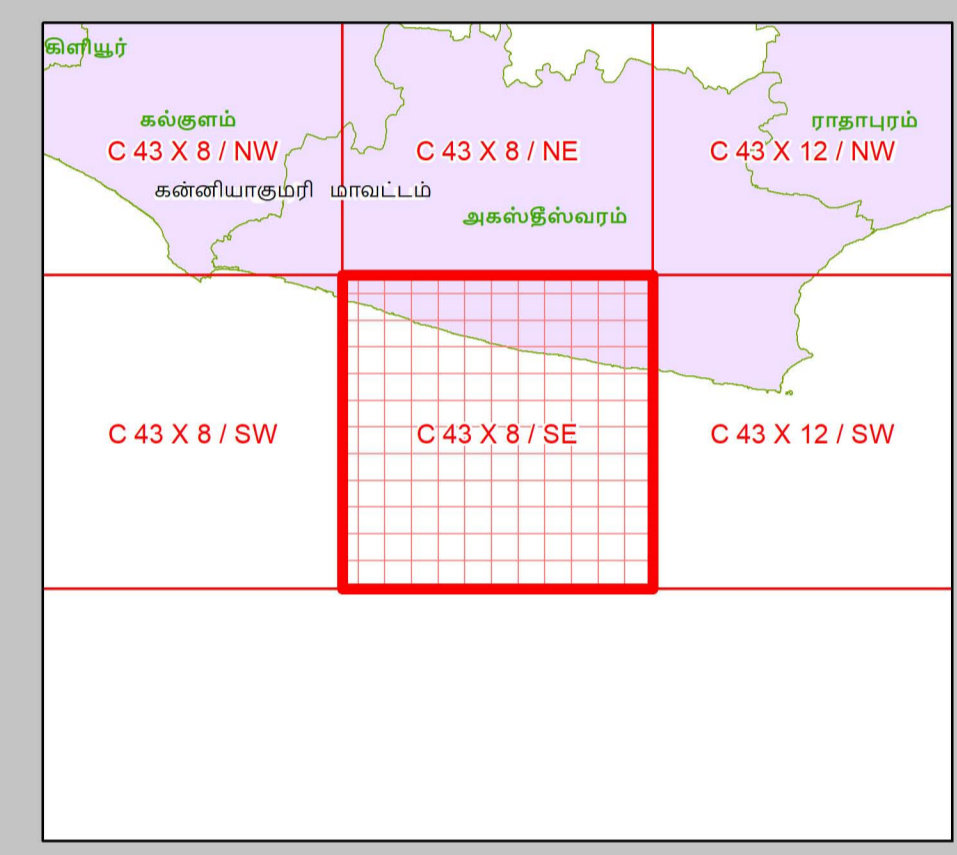


கடலோர நிலப்பயன்பாடு வரைவு வரைபடம்- தமிழ்நாடு

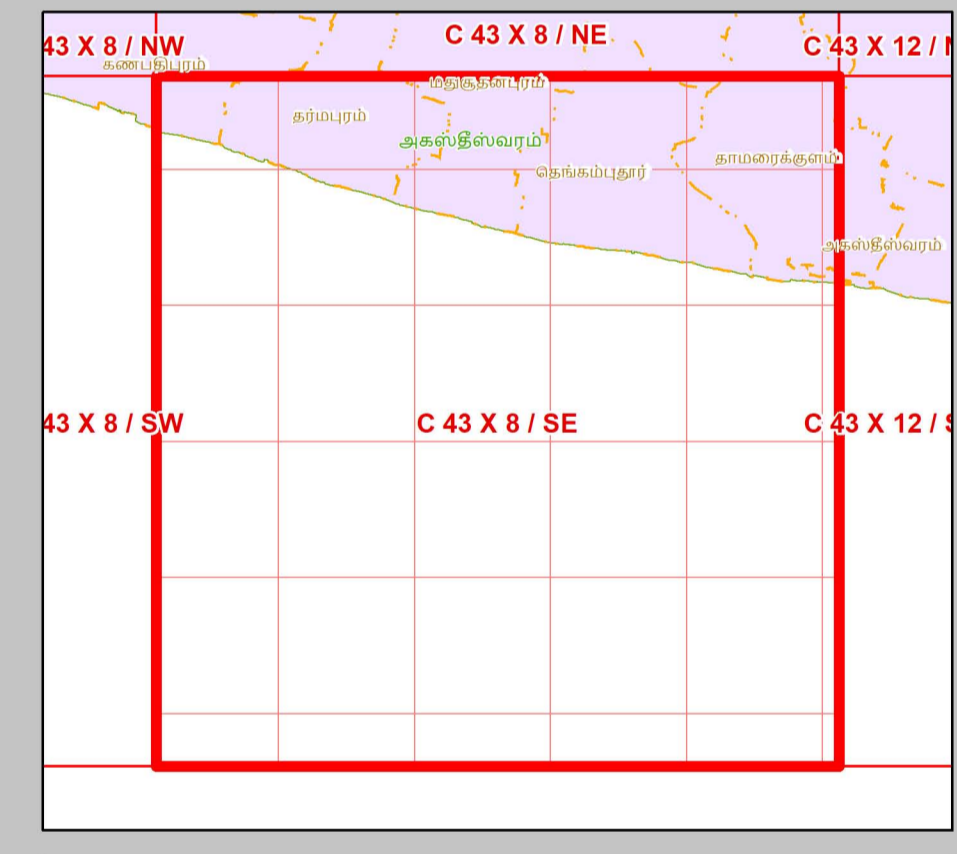
கன்னியாகுமரி மாவட்டம்
நிலவரைபட எண்: C 43 X 8 / SE
 பதிப்பு: ஜூன், 2023 கோட்டுச்சீட்டம் :- UTM தரவு :- WGS 1984 வரைபட எண்: த.நா 2



- குறிப்பு**
- கலங்கரை விளக்கம்
 - மீன்வீடி படகுகள் இறங்குதளம்
 - பெரிய மீன்வீடித் துறைமுகம்
 - மீன்வீடித் துறைமுகம்
 - உலங்குறி தளம்
 - நவவாழ்வு மையம் / மருத்துவமனை
 - பல்நோக்கு புயல் எச்சரிக்கை மற்றும் பாதுகாப்பு மையம்
 - கல்வி நிறுவனம்
 - சாலை
 - கடற்கரை சுவர்
 - உயரவைக் கோடு
 - தாழ்வலைக் கோடு
 - இடர் கோடு
 - கடலோர ஒழுங்குமுறை மண்டல எல்லை
 - நகராட்சி எல்லை
 - விராம எல்லை
 - நகராட்சி எல்லை
 - வட்ட எல்லை
 - மாவட்ட எல்லை



- நிலப்பயன்பாட்டு வகைகள்**
- குழுவியல் கூருணர்வு பகுதிகள்**
- அலையாற்றிக்காடுகள்
 - சமதள சதுப்பு நிலப்பகுதி
 - பவளப்பாறைகள்
 - கடலோர மணல்மேடு
 - காப்புக்காடுகள்
 - கடல்சார் பூங்கா/கடற்காப்புப்பகுதி
 - உவர் சதுப்புநிலங்கள்
 - கடற்புல்பரப்புகள்
 - கடலாமைகளின் உறைவிடம்
 - புறவைகளின் உறைவிடம்
 - தொல்லியல் முகவியத்தவழங்க மரபு சாந்தளம்
 - சுற்றுச்சூழல் கூருணர்வு மண்டலம்



- ஏனைய வகைகள்**
- வேளாண் நிலப்பகுதி
 - வாழ்விடம்/குடியேற்றப்பகுதி
 - கண்மாய்/குளம்/ஏரி
 - உட்பனங்கள்
 - மீன்வளர்ப்பு குளம்
 - நீர்த்தடுப்பு / படகுகளறை / கடல்அரிப்பு தடுப்பான்
 - துறைமுகம்
 - பாறை வெளிப்பகுதி
 - உவர்நில தாவரப்பகுதி
 - கடற்கரை/மணற்பரப்பு
 - பாறைகள் உள்ள கடற்கரை
 - பாறை பொதுவு
 - மணநிலம் / அரண் நில
 - தாவரங்கள் நிறைந்த மணற்பரப்பு
 - கடலோர ஒழுங்குமுறை மண்டல எல்லைக்கு அப்பால் உள்ள மணல்மேடு
 - சுரங்கப்பகுதி / குவியல்
 - சாலை
 - இடுப்புப் பாறை
 - நிறந்த/காலி நிலப்பகுதி
 - மணநிலம்
 - பண்படுத்தப்பட்ட பகுதி
 - அலையிடை மண்டலம்
 - ஆறு/நீரோடை /கால்வாய்/வடிக்கால்

தரவு ஆதாரம்

I) தேசிய கடலோர நிலத்திட்ட மேலாண்மை மையம்
 1) உயரவைக் கோடு, 2) தாழ்வலைக் கோடு 3) கடலோர ஒழுங்குமுறை மண்டல எல்லை 4) குழுவியல் கூருணர்வு பகுதிகள்
 5) உள்சட்டமையப் பகுதிகள்
 6) கலங்கரை விளக்கம், சாலை, கடற்கரை சுவர் நீர்த்தடுப்பு/படகுகளறை / கடல் அரிப்பு தடுப்பான், நிலப்பயன்பாடு முகவியன் -

II) இலட்சிய நில அளவைத் துறை

III) சுற்றுச்சூழல் மற்றும் காலநிலைமாற்றத்துறை
 1) நிரலாமை எல்லைகள், மீன்வீடி படகுகள் இறங்குதளம்,
 2) நவவாழ்வு மையம் / மருத்துவமனை 3) உலங்குறி தளம் 4) பல்நோக்கு புயல் எச்சரிக்கை மற்றும் பாதுகாப்பு மையம்
 5) கல்வி நிறுவனம்

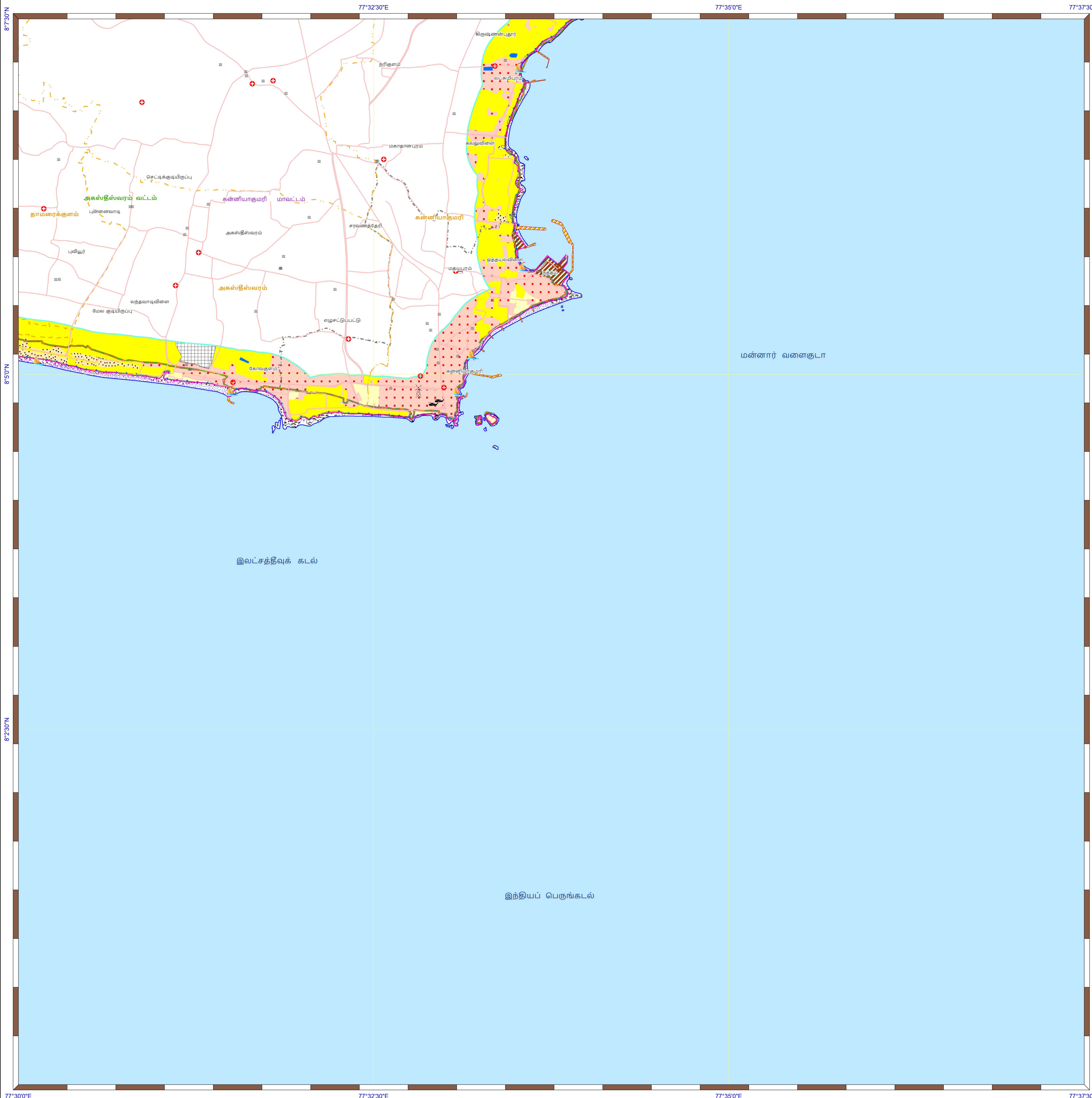
கடலோர நிலப் பயன்பாடு வரைவு வரைபடம் - தமிழ்நாடு, கடலோர ஒழுங்குமுறை மண்டல அறிவிப்பு 2019 - ன் படி தயாரிக்கப்பட்டது

தயாரித்தது


தேசிய கடலோர நிலத்திட்ட மேலாண்மை மையம்
 (சுற்றுச்சூழல், வனம் மற்றும் காலநிலைமாற்ற அமைச்சகம்)
 சென்னை - 600 025

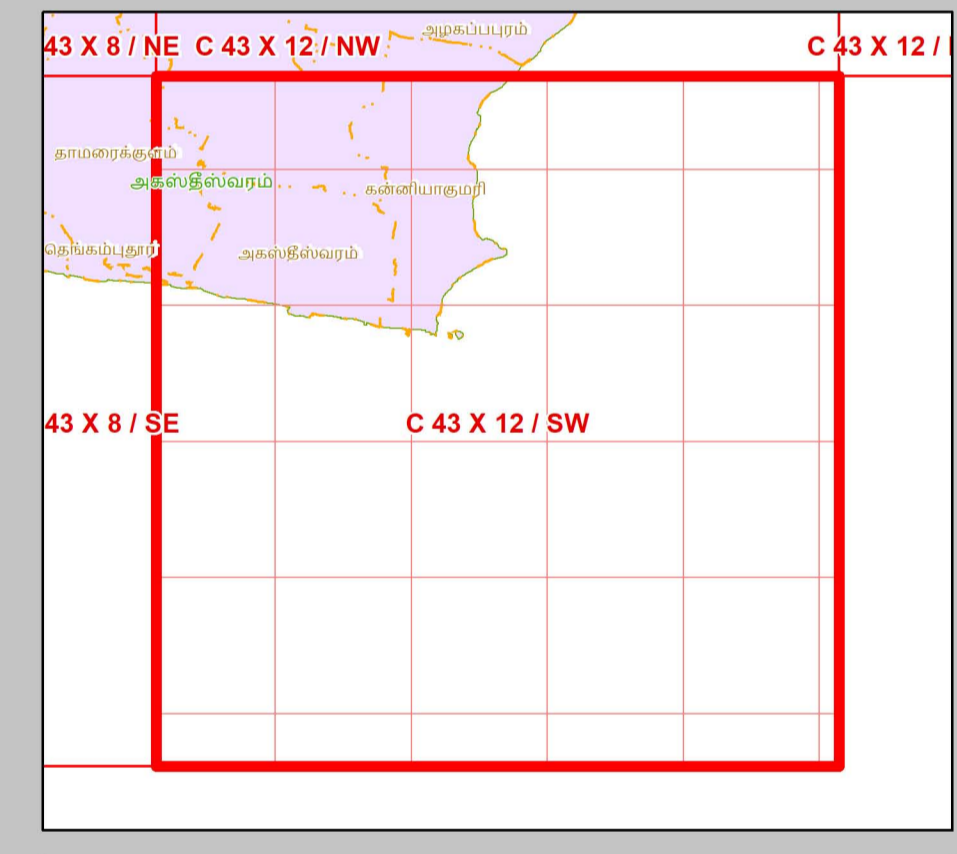
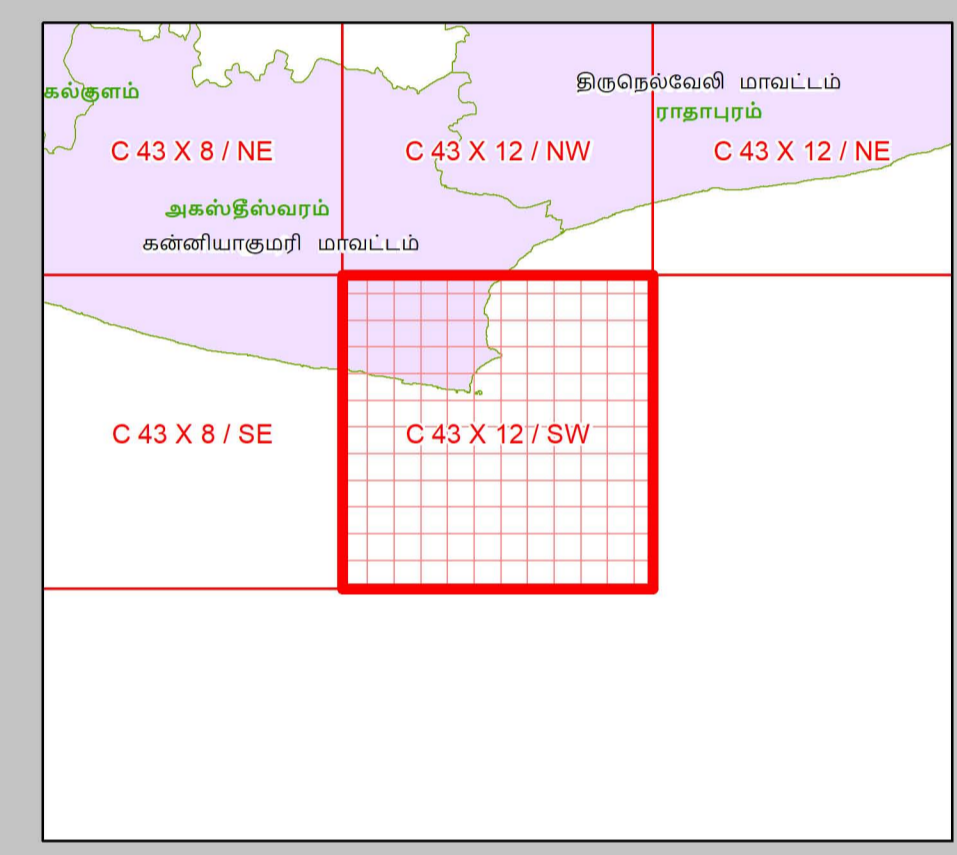
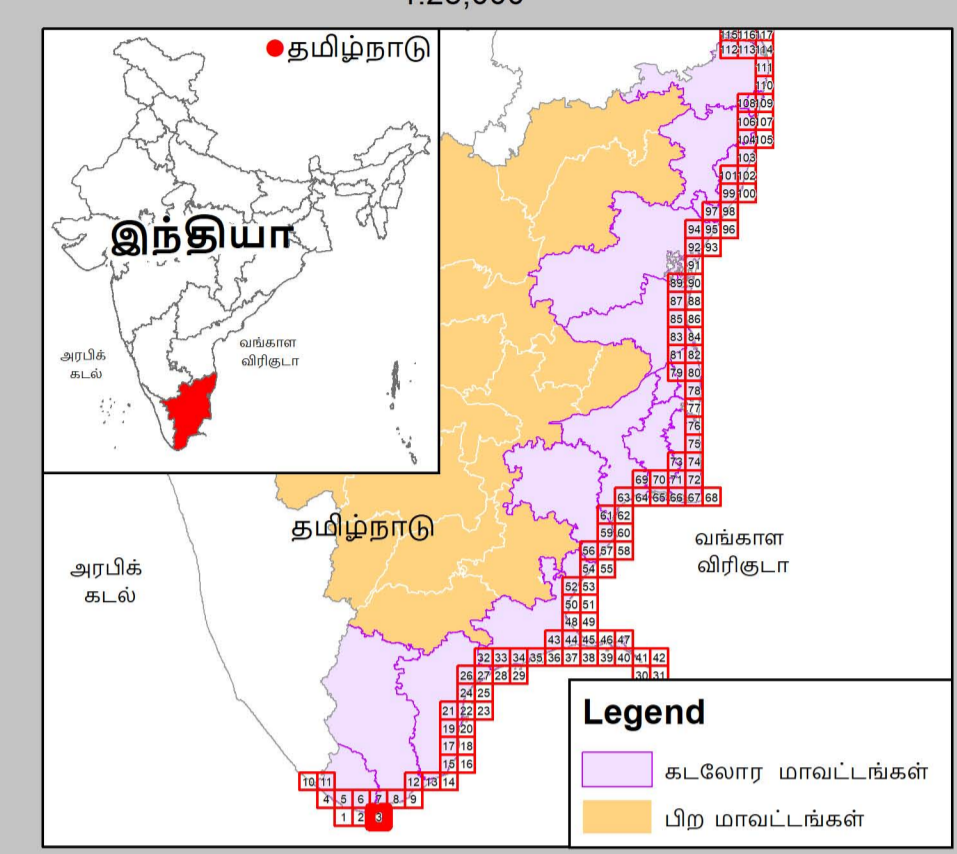

சுற்றுச்சூழல் மற்றும் காலநிலைமாற்றத்துறை
 தமிழ்நாடு அரசு

புதுப்பிக்கப்பட்டது : 2019-2022



கடலோர நிலப்பயன்பாடு வரைவு வரைபடம்- தமிழ்நாடு

கன்னியாகுமரி மாவட்டம்
நிலவரைபட எண்: C 43 X 12 / SW
 பதிப்பு: ஜூன், 2023 கோட்டுச்சட்டம் :- UTM தரவு :- WGS 1984 வரைபட எண்: த.நா 3



தரவு ஆதாரம்
 I) தேசிய கடலோர நிலைத்திட்ட மேலாண்மை மையம்
 1) உபரலைக் கோடு, 2) தாழ்வலைக் கோடு, 3) கடலோர ஒழுங்குமுறை மண்டல
 4) குழுவியல் கூடுதல் பகுதிகள்
 5) உள்நகர்ப்பகுதி வரலாறு
 கல்கரை விலக்கம், சாலை, கடற்கரை சுவர், நீர்த்தடுப்பு / படகத்தறை / கடல் அரிப்பு தடுப்பான், நிலப்பயன்பாடு முதலியன -
 II) இலட்சிய நில அமைவு துறை
 III) சுற்றுச்சூழல் மற்றும் காலநிலைமாற்றத்துறை
 1) நிரலாக்க எல்லைகள், மீன்பிடி படகுகள் இறங்குதளம்,
 2) நலவழிவு மையம் / மருத்துவமனை, 3) உலர்ச்சுரி தளம், 4) பல்நோக்கு புயல் எச்சரிக்கை மற்றும் பாதுகாப்பு மையம்
 5) கல்வி நிறுவனம்

- குறிப்பு**
- கல்கரை விலக்கம்
 - மீன்பிடி படகுகள் இறங்குதளம்
 - பெரிய மீன்பிடித் துறைமுகம்
 - மீன்பிடித் துறைமுகம்
 - உலர்ச்சுரி தளம்
 - நலவழிவு மையம் / மருத்துவமனை
 - பல்நோக்கு புயல் எச்சரிக்கை மற்றும் பாதுகாப்பு மையம்
 - கல்வி நிறுவனம்
 - சாலை
 - கடற்கரை சுவர்
 - உபரலைக் கோடு
 - தாழ்வலைக் கோடு
 - இடர் கோடு
 - கடலோர ஒழுங்குமுறை மண்டல எல்லை
 - நகராட்சி எல்லை
 - வட்ட எல்லை
 - மாவட்ட எல்லை

- நிலப்பயன்பாட்டு வகைகள்**
- குழுவியல் கூடுதல் பகுதிகள்**
- அலையாற்றிக்காடுகள்
 - சமதள சதுப்பு நிலப்பகுதி
 - பவளப்பாறைகள்
 - கடலோர மணல்மேடு
 - காப்புக்காடுகள்
 - கடல்சார் பூங்கா/கடற்காப்புப்பகுதி
 - உவர் சதுப்புநிலங்கள்
 - கடற்புல்பரப்புகள்
 - கடலாமைகளின் உறைவிடம்
 - புறவைகளின் உறைவிடம்
 - தொழிலியல் முகியத்தவமுள்ள மரபு சாந்தளம்
 - சுற்றுச்சூழல் கூடுதல் மண்டலம்

- ஏனைய வகைகள்**
- வேளாண் நிலப்பகுதி
 - வாழ்விடம்/குடியேற்றப்பகுதி
 - கண்மாய்/குளம்/ஏரி
 - உப்பனங்கள்
 - மீன்வளப்பு குளம்
 - நீர்த்தடுப்பு / படகத்தறை / கடல்அரிப்பு தடுப்பான்
 - துறைமுகம்
 - பாறை வெளிப்பகுதி
 - உவர்நில தாவரப்பகுதி
 - கடற்கரை/மணற்பரப்பு
 - பாறைகள் உள்ள கடற்கரை
 - பாறை பொதிவு
 - மணற்நிலம் / அரண் நில
 - தாவரங்கள் நிறைந்த மணற்பரப்பு
 - கடலோர ஒழுங்குமுறை மண்டல எல்லைக்கு அப்பால் உள்ள மணல்மேடு
 - சுரங்கப்பகுதி / குவியல்
 - சாலை
 - இடுப்புப் பாறை
 - நிறந்த/காலி நிலப்பகுதி
 - மணற்நிலம்
 - பண்படுத்தப்பட்ட பகுதி
 - அலையிடை மண்டலம்
 - ஆறு/நீரோடை /கால்வாய் /வடிக்கால்

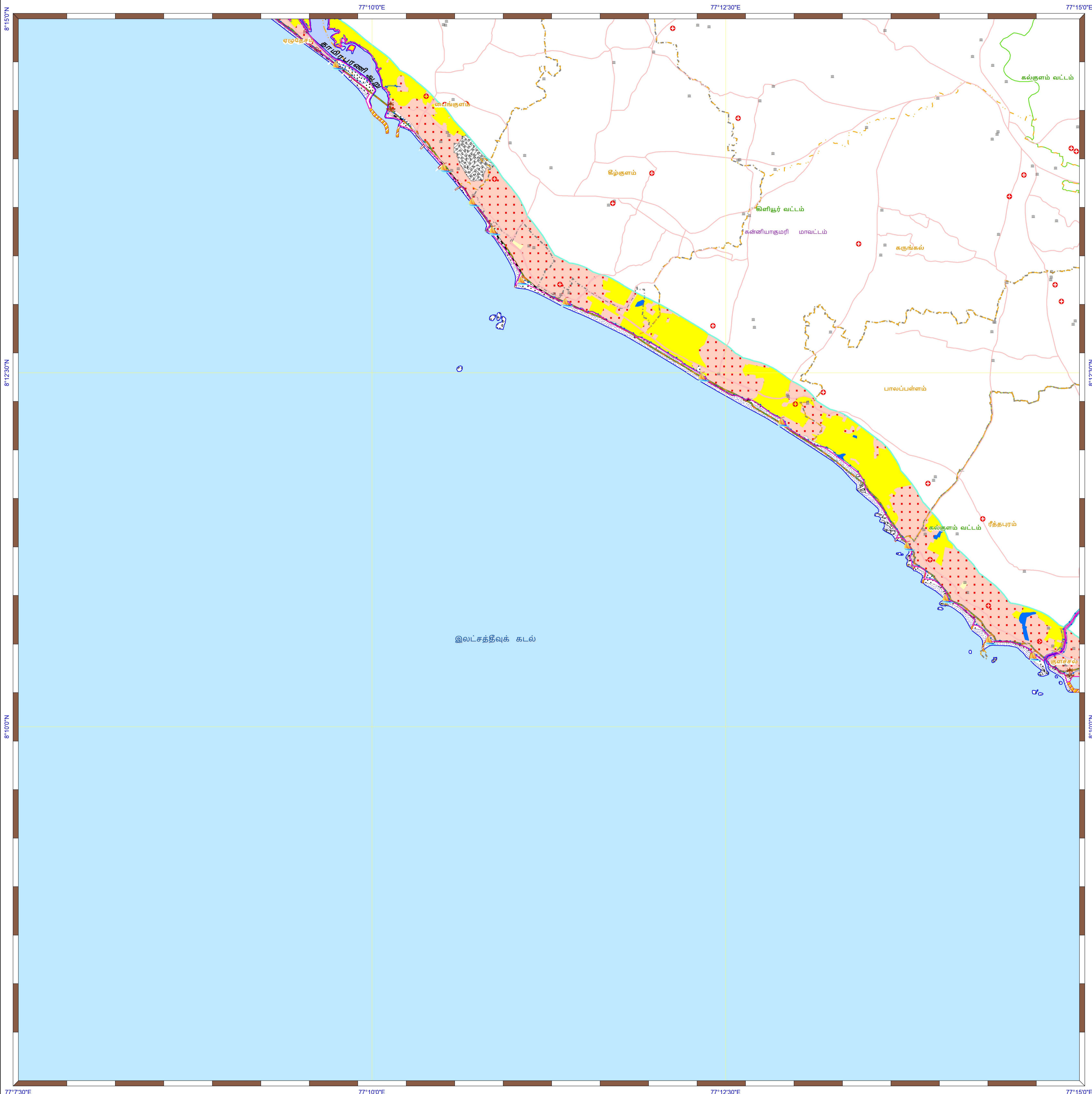
கடலோர நில பயன்பாடு வரைவு வரைபடம் - தமிழ்நாடு, கடலோர ஒழுங்குமுறை மண்டல அறிவிப்பு 2019 - ன் படி தயாரிக்கப்பட்டது

தயாரித்தது

தேசிய கடலோர நிலைத்திட்ட மேலாண்மை மையம்
 (சுற்றுச்சூழல், வனம் மற்றும் காலநிலைமாற்ற அமைச்சகம்)
 சென்னை - 600 025

சுற்றுச்சூழல் மற்றும் காலநிலைமாற்றத்துறை
 தமிழ்நாடு அரசு

புதுப்பிக்கப்பட்டது : 2019-2022

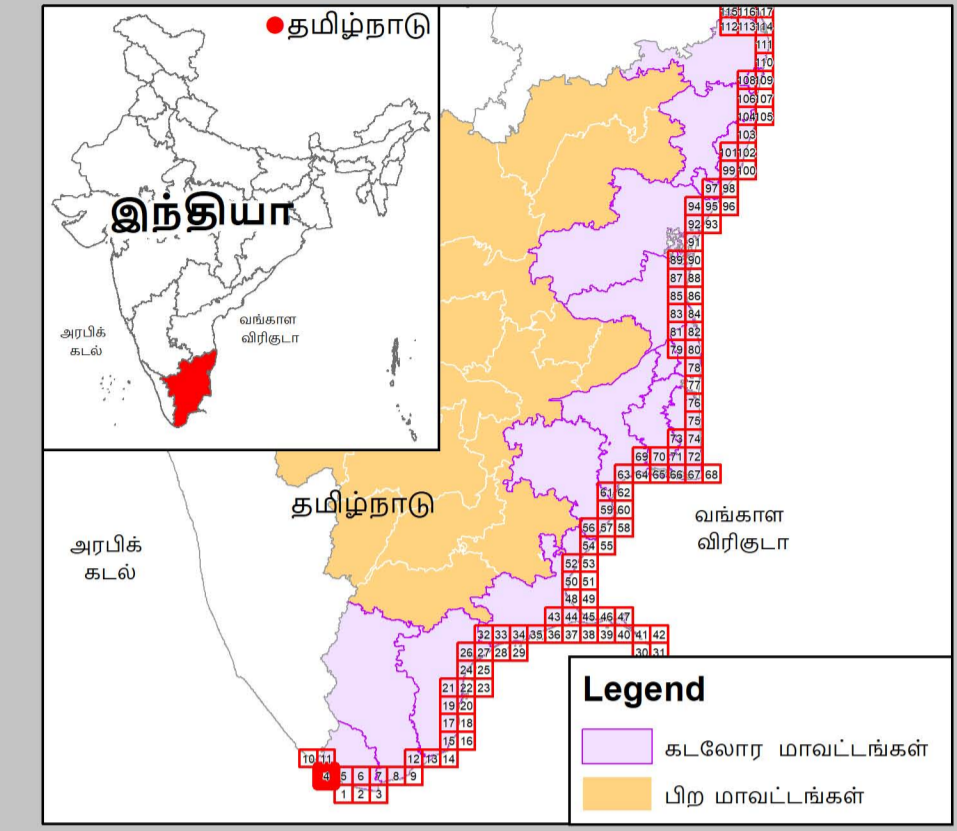
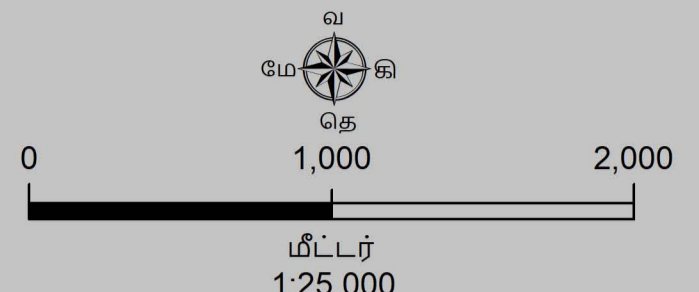


கடலோர நிலப்பயன்பாடு வரைவு வரைபடம்- தமிழ்நாடு

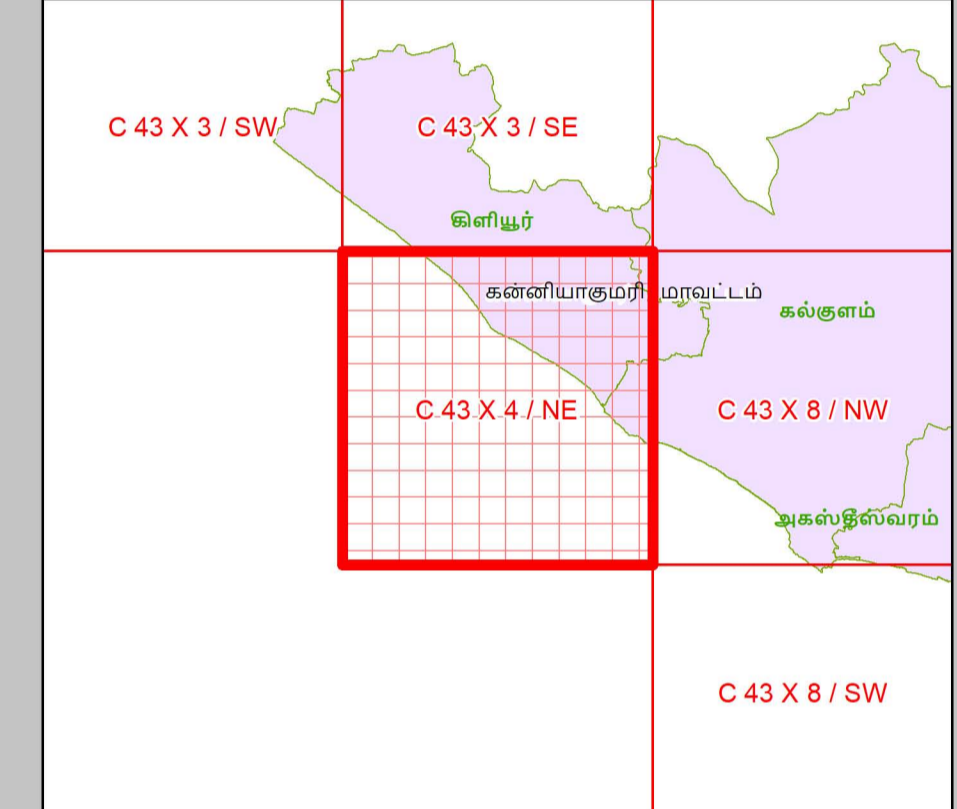
கன்னியாகுமரி மாவட்டம்

நிலவரைபட எண்: C 43 X 4 / NE

பதிப்பு: ஜூன், 2023 கோட்டுச்சட்டம் :- UTM தரவு :- WGS 1984 வரைபட எண்: த.நா 4



- குறிப்பு**
- கலங்கரை விளக்கம்
 - மீன்பிடி படகுகள் இறங்குதளம்
 - பெரிய மீன்பிடித் துறைமுகம்
 - மீன்பிடித் துறைமுகம்
 - உலங்குறி தளம்
 - நவமழவு மையம் / மருத்தவமனை
 - பல்நோக்கு புயல் எச்சரிக்கை மற்றும் பாதுகாப்பு மையம்
 - கல்வி நிறுவனம்
 - சாலை
 - கடற்கரை சுவர்
 - உயரவைக் கோடு
 - தாழ்வலைக் கோடு
 - இடர் கோடு
 - கடலோர ஒழுங்குமுறை மண்டல எல்லை
 - நகராட்சி எல்லை
 - பிராம எல்லை
 - வட்ட எல்லை
 - மாவட்ட எல்லை



நிலப்பயன்பாட்டு வகைகள்

குழுவியல் கூருணர்வு பகுதிகள்

- அலையாற்றிக்காடுகள்
- சமதள சதுப்பு நிலப்பகுதி
- பவளப்பாறைகள்
- கடலோர மணல்மேடு
- காப்புக்காடுகள்
- கடல்சார் பூங்கா/கடற்காப்புப்பகுதி
- உவர் சதுப்புநிலங்கள்
- கடற்புல்பரப்புகள்
- கடலாமைகளின் உறைவிடம்
- புறவைகளின் உறைவிடம்
- தொல்லியல் முகவியத்தவமுள்ள மரபு சாந்தளம்
- சுற்றுச்சூழல் கூருணர்வு மண்டலம்

ஏனைய வகைகள்

- வேளாண் நிலப்பகுதி
- வாழ்விடம்/குடியேற்றப்பகுதி
- கண்மாய்/குளம்/ஏரி
- உப்பனங்கள்
- மீன்வளர்ப்பு குளம்
- நீர்த்தடுப்பு / படகுத்தறை / கடல்அரிப்பு தடுப்பான்
- துறைமுகம்
- பாறை வெளிப்பகுதி
- உவர்நில தாவரப்பகுதி
- கடற்கரை/மணற்பரப்பு
- பாறைகள் உள்ள கடற்கரை
- பாறை பொதுவு
- மணற்பகுதி / அரண் நிலவு
- தாவரங்கள் நிறைந்த மணற்பரப்பு
- கடலோர ஒழுங்குமுறை மண்டல எல்லைக்கு அப்பால் உள்ள மணல்மேடு
- சுரங்கப்பகுதி / குவியல்
- சாலை
- இருப்புப் பாறை
- திறந்த/காலி நிலப்பகுதி
- மணற்பகுதி
- பண்படுத்தப்பட்ட பகுதி
- அலையிடை மண்டலம்
- ஆறு/நீரோடை /கால்வாய் /வடிக்கால்

தரவு ஆதாரம்

I) தேசிய கடலோர நிலைத்திட்ட மேலாண்மை மையம்

1) உயரவைக் கோடு, 2) தாழ்வலைக் கோடு 3) கடலோர ஒழுங்குமுறை மண்டல எல்லை 4) குழுவியல் கூருணர்வு பகுதிகள்

5) உள்கட்டமைப்பு வகைகள்

கலங்கரை விளக்கம், சாலை, கடற்கரை சுவர், நீர்த்தடுப்பு / படகுத்தறை / கடல் அரிப்பு தடுப்பான், நிலப்பயன்பாடு முகவியன் -

II) இலங்கை நில அளவைத் துறை

III) சுற்றுச்சூழல் மற்றும் காலநிலைமாற்றத்துறை

1) இடர் கோடு

2) நவமழவு மையம் / மருத்தவமனை 3) உலங்குறி தளம் 4) பல்நோக்கு புயல் எச்சரிக்கை மற்றும் பாதுகாப்பு மையம்

5) கல்வி நிறுவனம்

புதுப்பிக்கப்பட்டது : 2019-2022

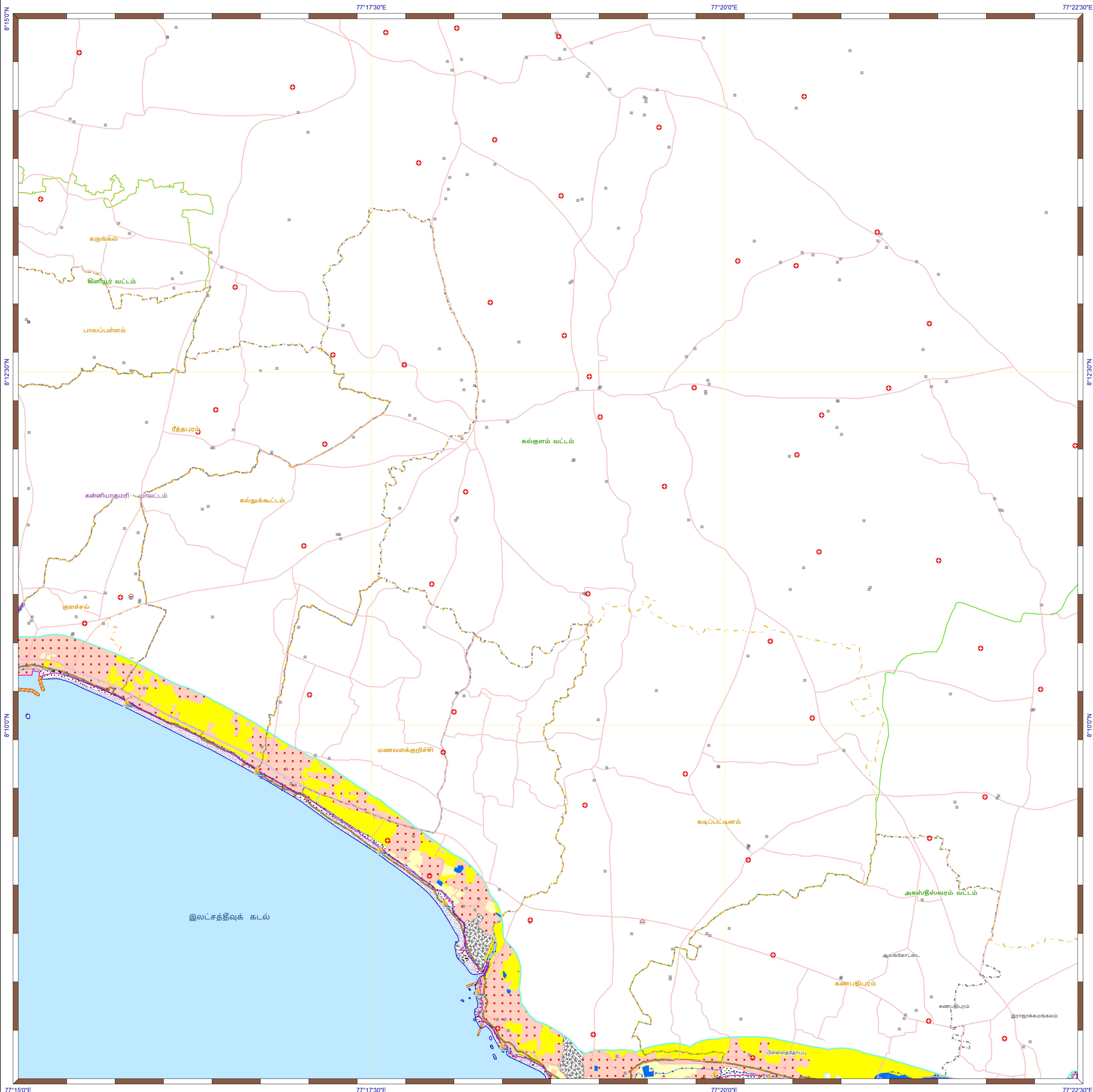
கடலோர நிலப் பயன்பாடு வரைவு வரைபடம் - தமிழ்நாடு, கடலோர ஒழுங்குமுறை மண்டல அறிவிப்பு 2019 - ன் படி தயாரிக்கப்பட்டது



தேசிய கடலோர நிலைத்திட்ட மேலாண்மை மையம்
(சுற்றுச்சூழல், வனம் மற்றும் காலநிலைமாற்ற அமைச்சகம்)
சென்னை - 600 025

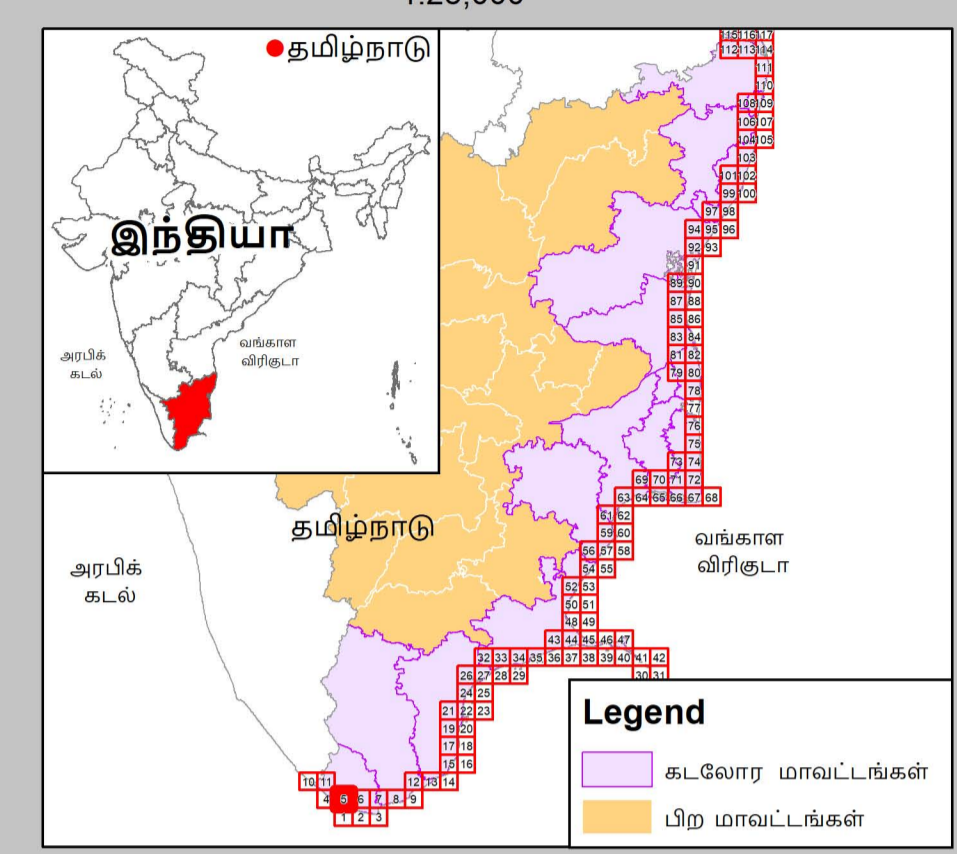


சுற்றுச்சூழல் மற்றும் காலநிலைமாற்றத்துறை
தமிழ்நாடு அரசு

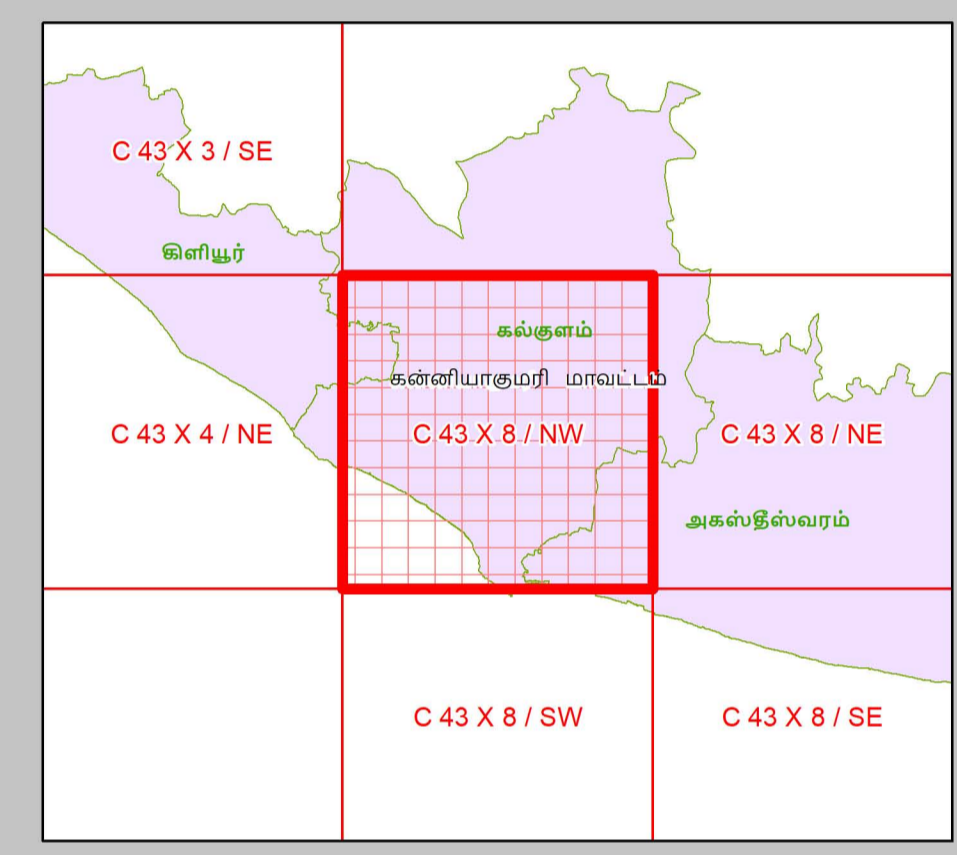


கடலோர நிலப்பயன்பாடு வரைவு வரைபடம்- தமிழ்நாடு

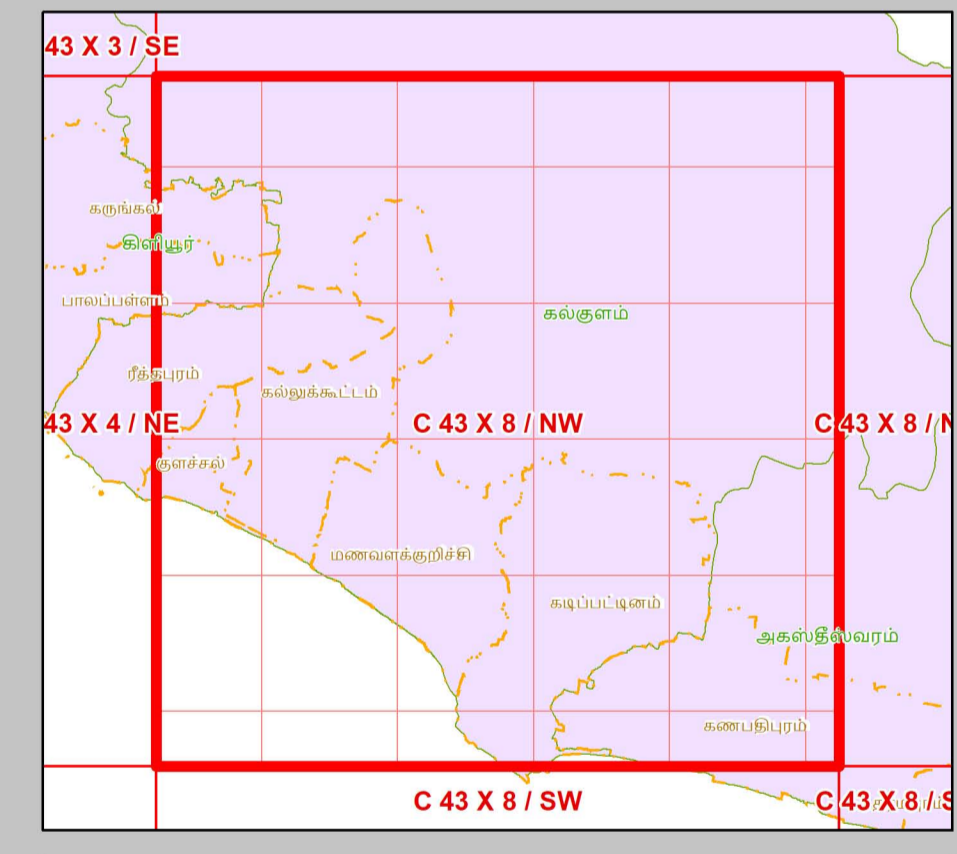
கன்னியாகுமரி மாவட்டம்
நிலவரைபட எண்: C 43 X 8 / NW
 பதிப்பு: ஜூன், 2023 கோட்டுச்சட்டம் :- UTM தரவு :- WGS 1984 வரைபட எண்: த.நா 5



- குறிப்பு**
- கலங்கரை விளக்கம்
 - மீன்பிடி படகுகள் இறங்குதளம்
 - பெரிய மீன்பிடித் துறைமுகம்
 - மீன்பிடித் துறைமுகம்
 - உலங்குறி தளம்
 - நவமழவு மையம் / மருத்தவமனை
 - பல்நோக்கு புயல் எச்சரிக்கை மற்றும் பாதுகாப்பு மையம்
 - கல்வி நிறுவனம்
 - சாலை
 - கடற்கரை சுவர்
 - உயரவைக் கோடு
 - தாழ்வலைக் கோடு
 - இடர் கோடு
 - கடலோர ஒழுங்குமுறை மண்டல எல்லை
 - நிராம எல்லை
 - நகராட்சி எல்லை
 - வட்ட எல்லை
 - மாவட்ட எல்லை



- நிலப்பயன்பாட்டு வகைகள்**
- குழுவியல் கூருணர்வு பகுதிகள்**
- அலையாற்றிக்காடுகள்
 - சமதள சதுப்பு நிலப்பகுதி
 - பவனப்பாறைகள்
 - கடலோர மணல்மேடு
 - காப்புக்காடுகள்
 - கடல்சார் பூங்கா/கடற்காப்புப்பகுதி
 - உவர் சதுப்புநிலங்கள்
 - கடற்புல்பரப்புகள்
 - கடலாமைகளின் உறைநீர்திடம்
 - புறவைகளின் உறைநீர்திடம்
 - தொல்லியல் முகவியத்தவமுள்ள மரபு சாந்தளம்
 - சுற்றுச்சூழல் கூருணர்வு மண்டலம்



- ஏனைய வகைகள்**
- வேளாண் நிலப்பகுதி
 - வாழ்விடம்/குடியேற்றப்பகுதி
 - கண்மாய்/குளம்/ஏரி
 - உப்பளங்கள்
 - மீன்பிடிப்பு குளம்
 - நீர்த்தடுப்பு / படகத்தறை / கடல்அரிப்பு தடுப்பான்
 - துறைமுகம்
 - பாறை வெளிப்பகுதி
 - உவர்நில தாவரப்பகுதி
 - கடற்கரை/மணற்பரப்பு
 - பாறைகள் உள்ள கடற்கரை
 - பாறை பொதிவு
 - மணற்பகுதி / அரண் நில
 - தாவரங்கள் நிறைந்த மணற்பரப்பு
 - கடலோர ஒழுங்குமுறை மண்டல எல்லைக்கு அப்பால் உள்ள மணல்மேடு
 - கரங்கப்பகுதி / குவியல்
 - சாலை
 - இருப்புப் பாறை
 - நிறந்த/காவி நிலப்பகுதி
 - மணற்பகுதி
 - பண்படுத்தப்பட்ட பகுதி
 - அலையிடை மண்டலம்
 - ஆறு/நீரோடை /கால்வாய்/வடிக்கால்

தரவு ஆதாரம்

I) தேசிய கடலோர நிலைத்திட்ட மேலாண்மை மையம்
 1) உயரவைக் கோடு, 2) தாழ்வலைக் கோடு, 3) கடலோர ஒழுங்குமுறை மண்டல எல்லை, 4) குழுவியல் கூருணர்வு பகுதிகள்
 5) உள்நகரமேடுப் பகுதிகள்
 கலங்கரை விளக்கம், சாலை, கடற்கரை சுவர், நீர்த்தடுப்பு/படகத்தறை / கடல் அரிப்பு தடுப்பான், நிலப்பயன்பாடு முகவியன் -
 II) இத்திய நில அமைக்க துறை
 1) இடர் கோடு
 III) சுற்றுச்சூழல் மற்றும் காலநிலைமாற்றத்துறை
 1) நிராம எல்லைகள், மீன்பிடி படகுகள் இறங்குதளம், 2) நவமழவு மையம் / மருத்தவமனை 3) உலங்குறி தளம் 4) பல்நோக்கு புயல் எச்சரிக்கை மற்றும் பாதுகாப்பு மையம்
 5) கல்வி நிறுவனம்

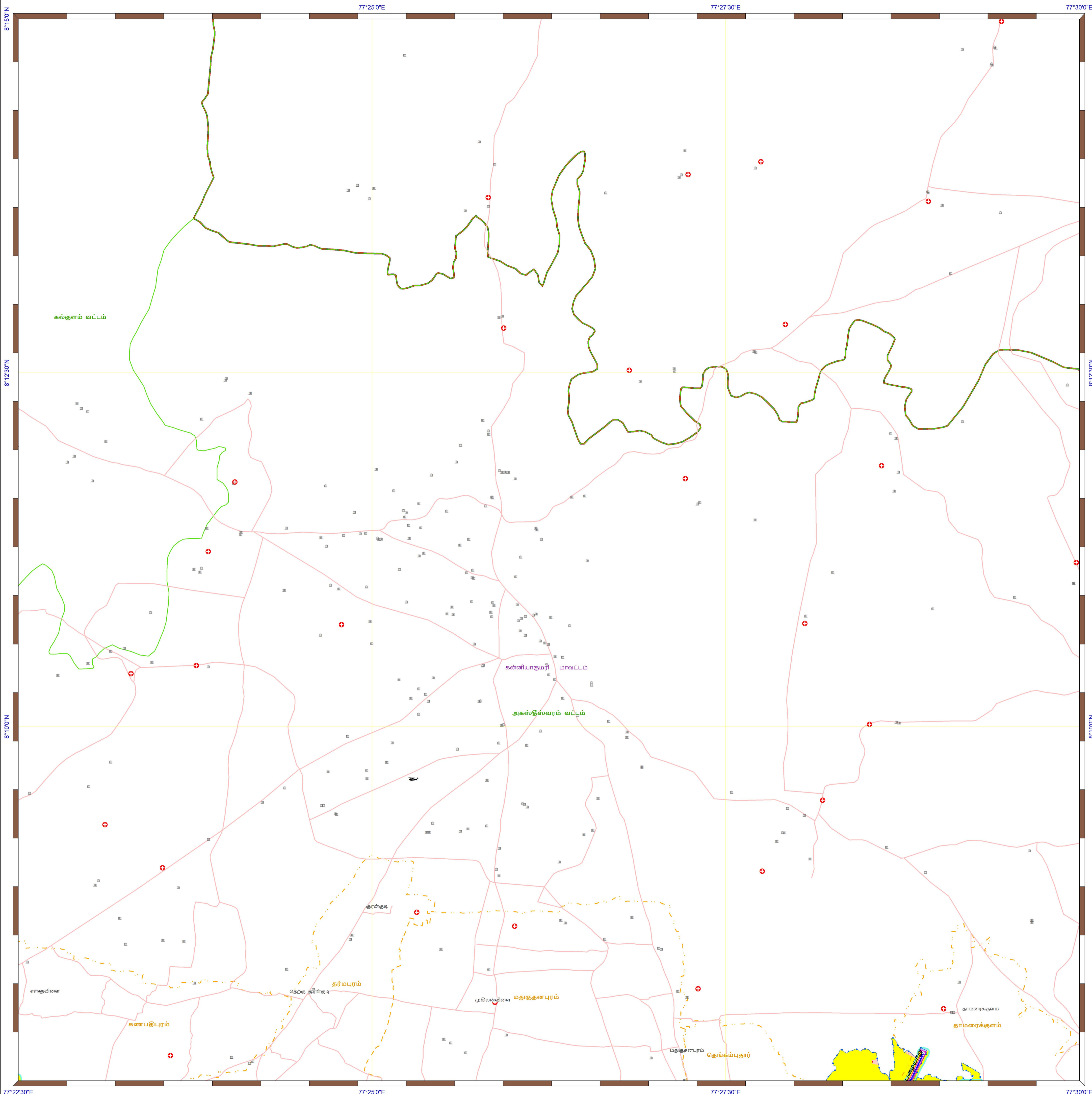
கடலோர நிலப் பயன்பாடு வரைவு வரைபடம் - தமிழ்நாடு, கடலோர ஒழுங்குமுறை மண்டல அறிவிப்பு 2019 - ன் படி தயாரிக்கப்பட்டது

தயாரித்தது

தேசிய கடலோர நிலைத்திட்ட மேலாண்மை மையம்
 (சுற்றுச்சூழல், வனம் மற்றும் காலநிலைமாற்ற அமைச்சகம்)
 சென்னை - 600 025

சுற்றுச்சூழல் மற்றும் காலநிலைமாற்றத்துறை
 தமிழ்நாடு அரசு

புதுப்பிக்கப்பட்டது - 2019-2022

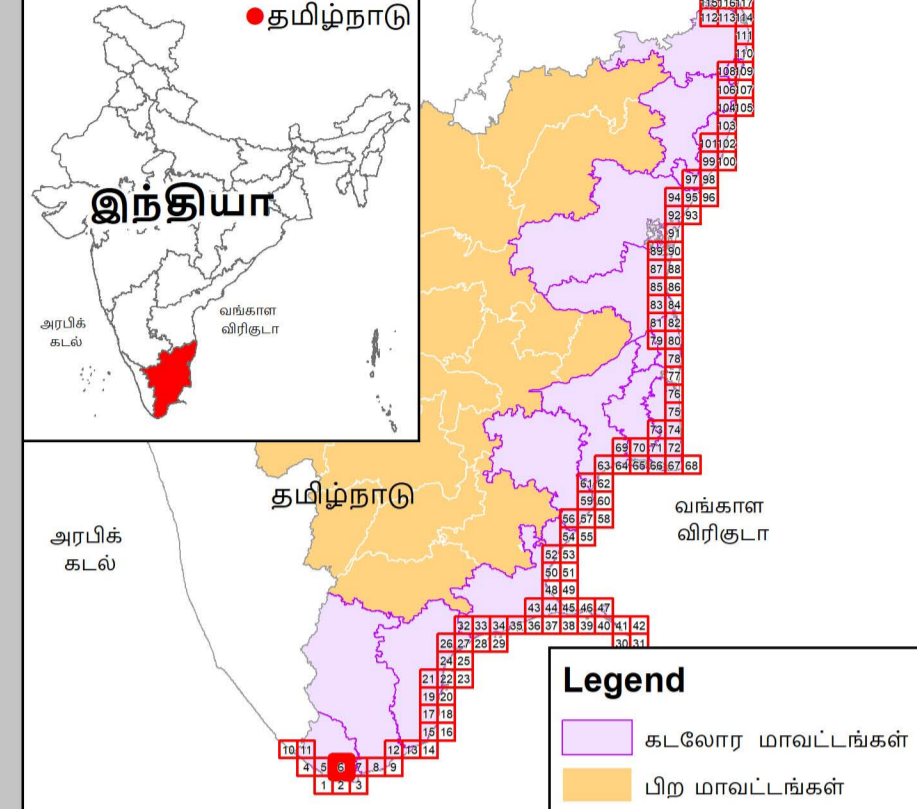
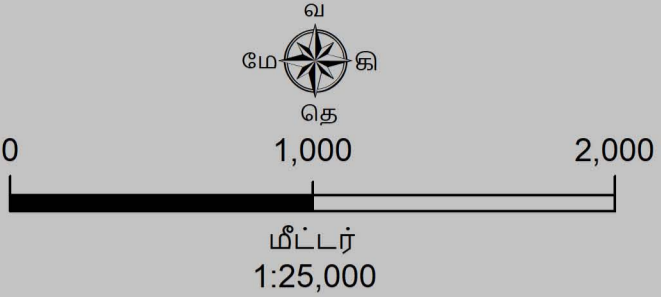


கடலோர நிலப்பயன்பாடு வரைவு வரைபடம்- தமிழ்நாடு

கன்னியாகுமரி மாவட்டம்

நிலவரைபட எண்: C 43 X 8 / NE

பதிப்பு: ஜூன், 2023 கோட்டுச்சட்டம் :- UTM தரவு :- WGS 1984 வரைபட எண்: த.நா 6



- குறிப்பு**
- கலங்கரை விளக்கம்
 - மீள்பிடி படகுகள் இறங்குதளம்
 - பெரிய மீள்பிடித் துறைமுகம்
 - மீள்பிடித் துறைமுகம்
 - உலங்குநீர் தளம்
 - நவம்பிடி மையம் / மருத்தவமனை
 - பல்நோக்கு புயல் எச்சரிக்கை மற்றும் பாதுகாப்பு மையம்
 - கல்வி நிறுவனம்
 - சாலை
 - கடற்கரை சுவர்
 - உயரவைக் கோடு
 - தாழ்வலைக் கோடு
 - இடர் கோடு
 - கடலோர ஒழுங்குமுறை மண்டல எல்லை
 - நகராட்சி எல்லை
 - விராம எல்லை
 - வட்ட எல்லை
 - மாவட்ட எல்லை

நிலப்பயன்பாட்டு வகைகள்

குழுவியல் கூருணர்வு பகுதிகள்

- அலையாற்றிக்காடுகள்
- சமதள சதுப்பு நிலப்பகுதி
- பலனப்பறைகள்
- கடலோர மணல்மேடு
- காப்புக்காடுகள்
- கடல்சார் பூங்கா/கடற்காப்புப்பகுதி
- உவர் சதுப்பநிலங்கள்
- கடற்புல்பரப்புகள்
- கடலாமைகளின் உறைவிடம்
- புறவைகளின் உறைவிடம்
- தொழிலியல் முகவியத்தவமுள்ள மரபு சார்தளம்
- சுற்றுச்சூழல் கூருணர்வு மண்டலம்

ஏனைய வகைகள்

- வேளாண் நிலப்பகுதி
- வாழ்விடம் /குடியேற்றப்பகுதி
- கண்மாய்/குளம்/ஏரி
- உப்பளங்கள்
- மீள்வளர்ப்பு குளம்
- நீர்த்தடுப்பு / படகுத்தறை / கடல்அரிப்பு தடுப்பான்
- துறைமுகம்
- பாறை வெளிப்பகுதி
- உவர்நில தாவரப்பகுதி
- கடற்கரை/மணற்பரப்பு
- பாறைகள் உள்ள கடற்கரை
- பாறை பொதிவு
- மணற்பகுதி /அரண் நிலவு
- தாவரங்கள் நிறைந்த மணற்பரப்பு
- கடலோர ஒழுங்குமுறை மண்டல எல்லைக்கு அப்பால் உள்ள மணல்மேடு
- சுரங்கப்பகுதி /குழியல்
- சாலை
- இடுப்புப் பாறை
- திறந்த/காலி நிலப்பகுதி
- மணற்பகுதி
- பண்படுத்தப்பட்ட பகுதி
- அலையிடை மண்டலம்
- ஆறு/நீரோடை /கால்வாய்/வடிக்கால்

தரவு ஆதாரம்

- I) தரவு ஆதாரம்: 1) உயரவைக் கோடு, 2) தாழ்வலைக் கோடு, 3) கடலோர ஒழுங்குமுறை மண்டல எல்லை, 4) குழுவியல் கூருணர்வு பகுதிகள், 5) உள்நாட்டமைப்பு வகைகள்: கலங்கரை விளக்கம், சாலை, கடற்கரை சுவர், நீர்த்தடுப்பு/படகுத்தறை / கடல் அரிப்பு தடுப்பான், நிலப்பயன்பாடு முகவியன் -
- II) இத்திய நில அளவைத் துறை
 - 1) இடர் கோடு
 - 2) தாழ்வலைக் கோடு
 - 3) கடலோர ஒழுங்குமுறை மண்டல எல்லை
 - 4) பல்நோக்கு புயல் எச்சரிக்கை மற்றும் பாதுகாப்பு மையம்
 - 5) கல்வி நிறுவனம்
- III) சுற்றுச்சூழல் மற்றும் காலநிலைமாற்றத்தறை
 - 1) நிரவாச எல்லைகள், மீள்பிடி படகுகள் இறங்குதளம்,
 - 2) நவம்பிடி மையம் / மருத்தவமனை, 3) உலங்குநீர் தளம், 4) பல்நோக்கு புயல் எச்சரிக்கை மற்றும் பாதுகாப்பு மையம்
 - 5) கல்வி நிறுவனம்

புதுப்பிக்கப்பட்டது :- 2019-2022

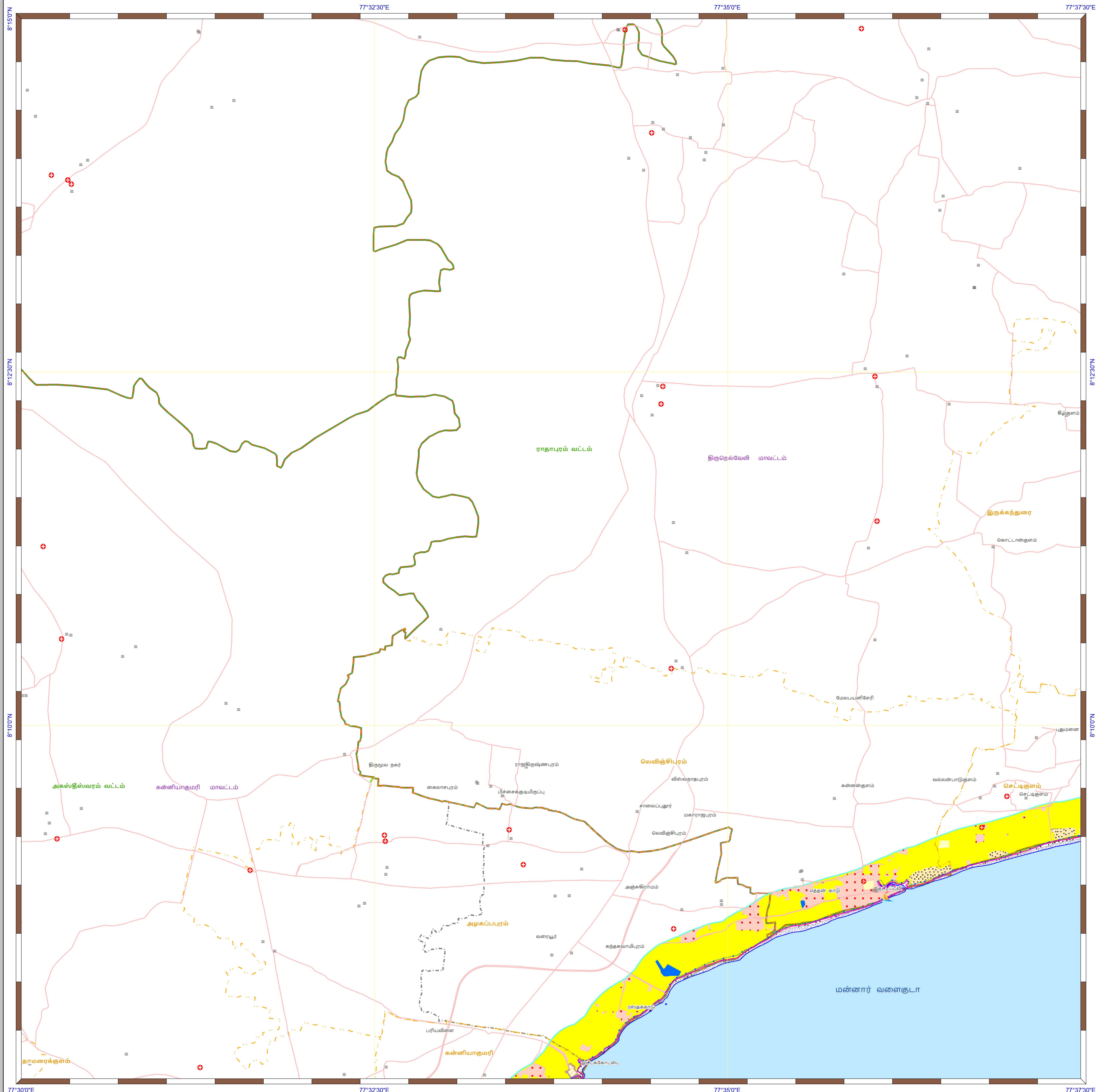
கடலோர நிலப் பயன்பாடு வரைவு வரைபடம் - தமிழ்நாடு, கடலோர ஒழுங்குமுறை மண்டல அறிவிப்பு 2019 - ன் படி தயாரிக்கப்பட்டது



தேசிய கடலோர நிலைத்திட்ட மேலாண்மை மையம்
(சுற்றுச்சூழல், வனம் மற்றும் காலநிலைமாற்ற அமைச்சகம்)
சென்னை - 600 025

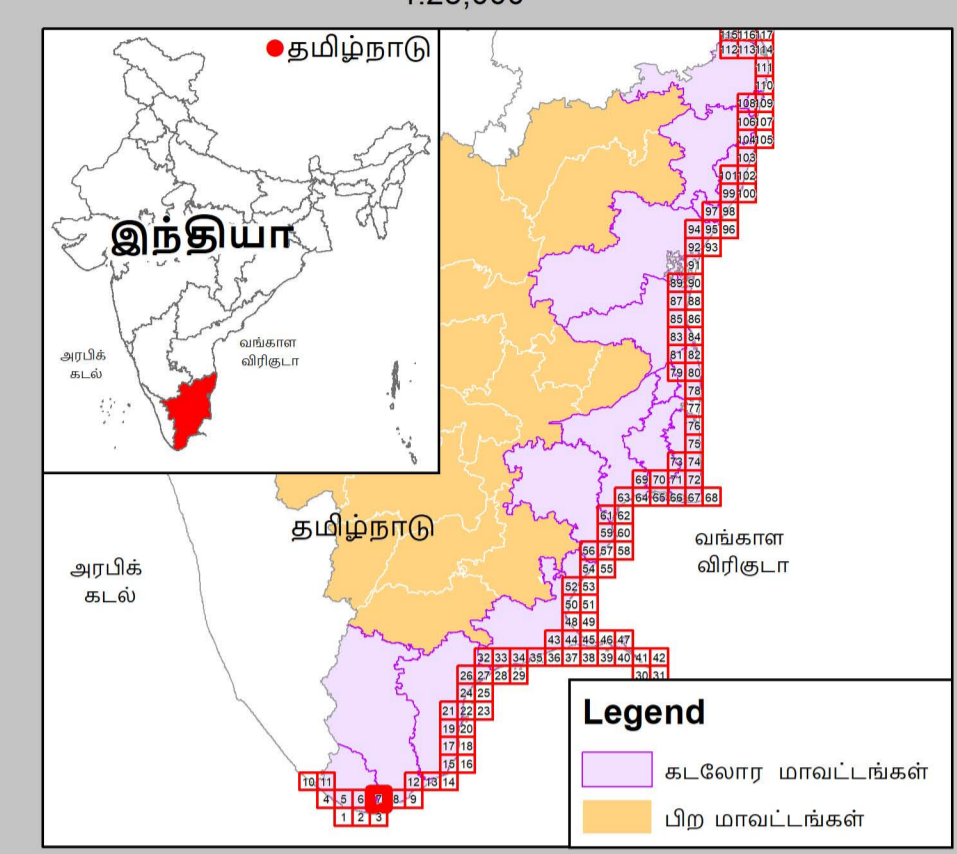


சுற்றுச்சூழல் மற்றும் காலநிலைமாற்றத்துறை
தமிழ்நாடு அரசு

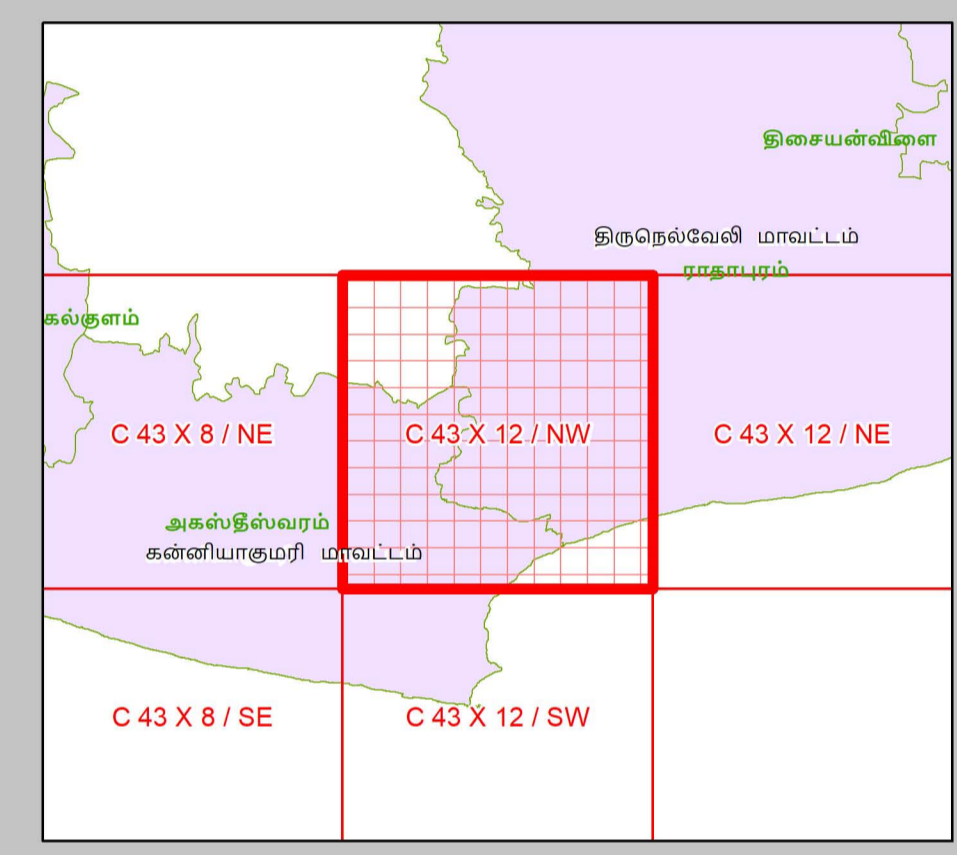


கடலோர நிலப்பயன்பாடு வரைவு வரைபடம்- தமிழ்நாடு

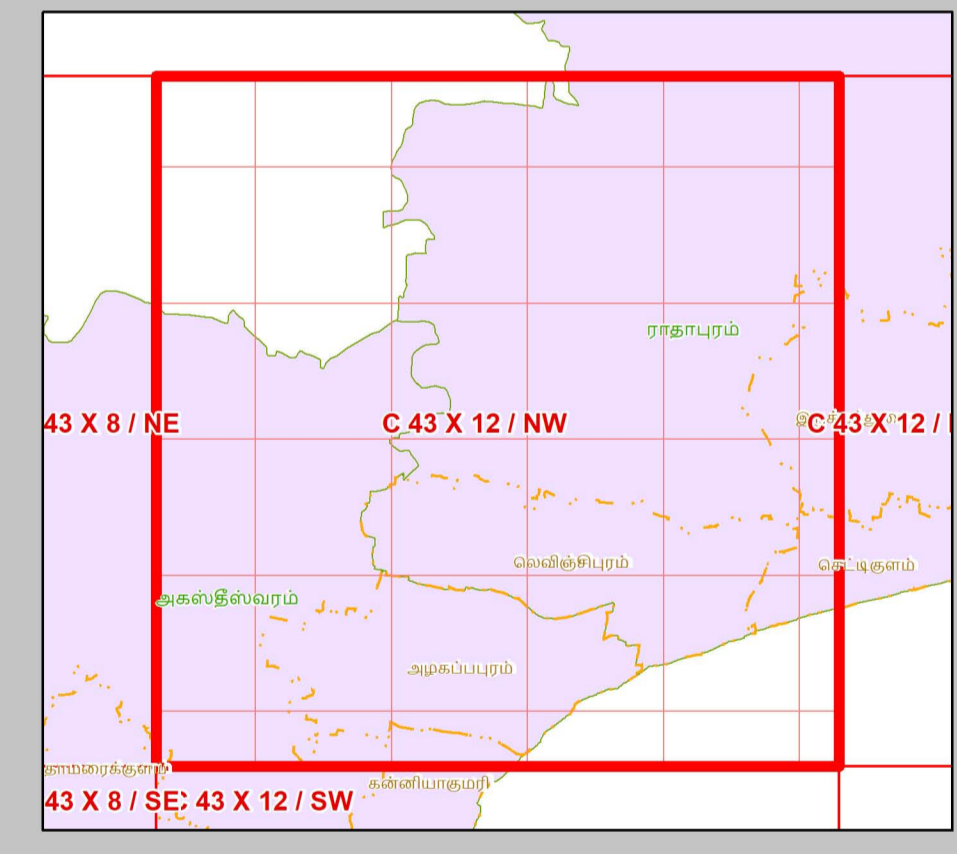
கன்னியாகுமரி மற்றும் திருநெல்வேலி மாவட்டங்கள்
நிலவரைபட எண்: C 43 X 12 / NW
 பதிப்பு: ஜூன், 2023 கோட்டுச்சட்டம் :- UTM தரவு :- WGS 1984 வரைபட எண்: த.நா 7



- குறிப்பு**
- கலங்கரை விளக்கம்
 - மீன்பிடி படகுகள் இறங்குதளம்
 - பெரிய மீன்பிடித் துறைமுகம்
 - உலங்கூர் தளம்
 - நவமழவு மையம் / மருத்தவமனை
 - பல்நோக்கு புயல் எச்சரிக்கை மற்றும் பாதுகாப்பு மையம்
 - கல்வி நிறுவனம்
 - சாலை
 - கடற்கரை சுவர்
 - உயரவைக் கோடு
 - தாழ்வலைக் கோடு
 - இடர் கோடு
 - கடலோர ஒழுங்குமுறை மண்டல எல்லை
 - நகராட்சி எல்லை
 - வட்ட எல்லை
 - மாவட்ட எல்லை



- நிலப்பயன்பாட்டு வகைகள்**
- குழுவியல் கூருணர்வு பகுதிகள்**
- அலையாற்றிக்காடுகள்
 - சமதள சதுப்பு நிலப்பகுதி
 - பவளப்பாறைகள்
 - கடலோர மணல்மேடு
 - காப்புக்காடுகள்
 - கடல்சார் பூங்கா/கடற்காப்புப்பகுதி
 - உவர் சதுப்புநிலங்கள்
 - கடற்புல்பரப்புகள்
 - கடலவகைகளின் உறைநிலம்
 - புறவைகளின் உறைநிலம்
 - தொல்லியல் முகவியத்தவமுள்ள மரபு சார்தளம்
 - சுற்றுச்சூழல் கூருணர்வு மண்டலம்



- ஏனைய வகைகள்**
- வேளாண் நிலப்பகுதி
 - வாழ்விடம்/குடியேற்றப்பகுதி
 - கண்மாய்/குளம்/ஏரி
 - உப்பனங்கள்
 - மீன்வளப்பு குளம்
 - நீர்த்தடுப்பு / படகத்தறை / கடல்அரிப்பு தடுப்பான்
 - துறைமுகம்
 - பாறை வெளிப்பகுதி
 - உவர்நில தாவரப்பகுதி
 - கடற்கரை/மணற்பரப்பு
 - பாறைகள் உள்ள கடற்கரை
 - பாறை பொதுவு
 - மணற்பகுதி / அரண் நில
 - தாவரங்கள் நிறைந்த மணற்பரப்பு
 - கடலோர ஒழுங்குமுறை மண்டல எல்லைக்கு அப்பால் உள்ள மணல்மேடு
 - கரங்கப்பகுதி / குவியல்
 - சாலை
 - இருப்புப் பாறை
 - நிறந்த/காலி நிலப்பகுதி
 - மணற்பகுதி
 - பண்படுத்தப்பட்ட பகுதி
 - அலையிலை மண்டலம்
 - ஆறு/நீரோடை / கால்வாய் / வடிக்கால்

தரவு ஆதாரம்

I) தேசிய கடலோர நிலத்திட்ட மேலாண்மை மையம்
 1) உயரவைக் கோடு, 2) தாழ்வலைக் கோடு 3) கடலோர ஒழுங்குமுறை மண்டல எல்லை 4) குழுவியல் கூருணர்வு பகுதிகள்
 5) உள்மட்டமையப் பகுதிகள்
 6) கலங்கரை விளக்கம் சாலை, கடற்கரை சுவர் நீர்த்தடுப்பு/படகத்தறை / கடல் அரிப்பு தடுப்பான், நிலப்பயன்பாடு முகவியன் -
 II) இடைய நில அளவைத் துறை
 III) சுற்றுச்சூழல் மற்றும் காலநிலைமற்றத்தறை
 1) இடர் கோடு
 2) நவமழவு மையம் / மருத்தவமனை 3) உலங்கூர் தளம் 4) பல்நோக்கு புயல் எச்சரிக்கை மற்றும் பாதுகாப்பு மையம்
 5) கல்வி நிறுவனம்

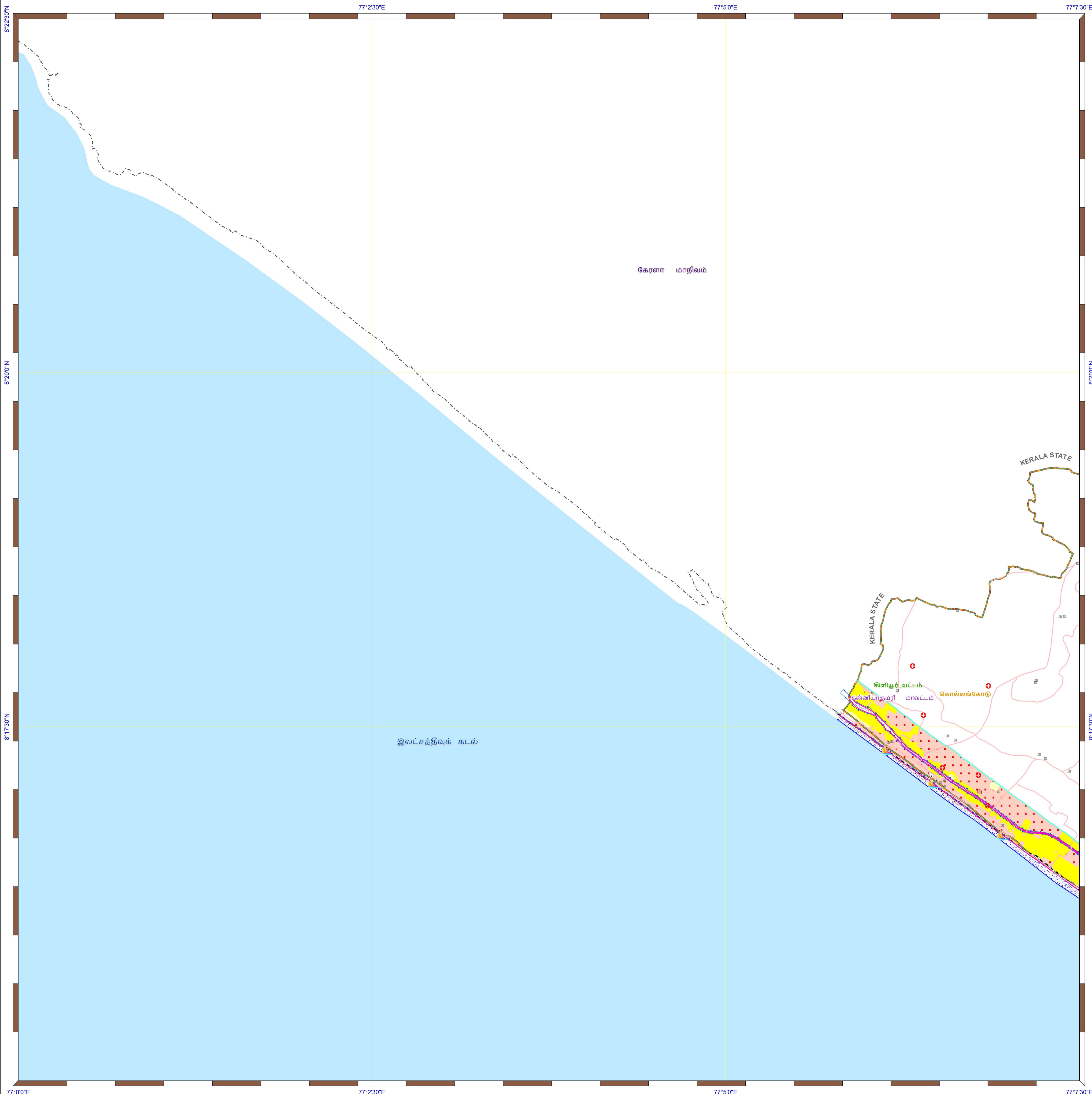
கடலோர நிலப் பயன்பாடு வரைவு வரைபடம் - தமிழ்நாடு, கடலோர ஒழுங்குமுறை மண்டல அறிவிப்பு 2019 - ன் படி தயாரிக்கப்பட்டது

தயாரித்தது

NCSCM

தேசிய கடலோர நிலத்திட்ட மேலாண்மை மையம்
 (சுற்றுச்சூழல், வனம் மற்றும் காலநிலைமாற்ற அமைச்சகம்)
 சென்னை - 600 025

சுற்றுச்சூழல் மற்றும் காலநிலைமாற்றத்துறை
தமிழ்நாடு அரசு

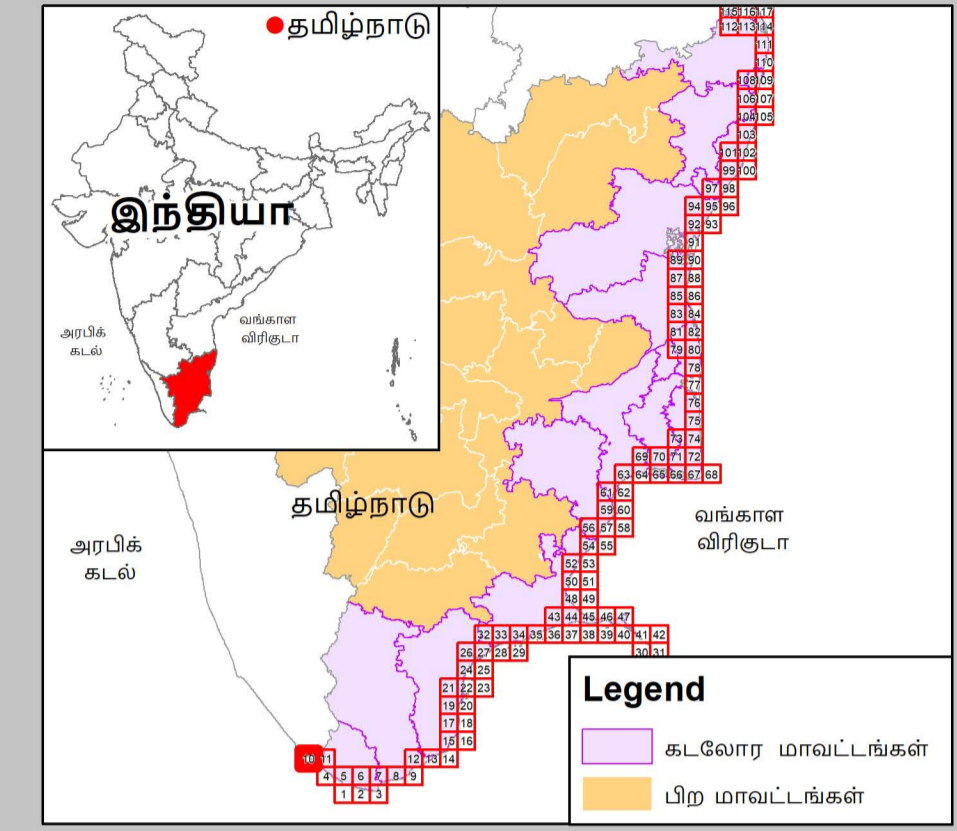
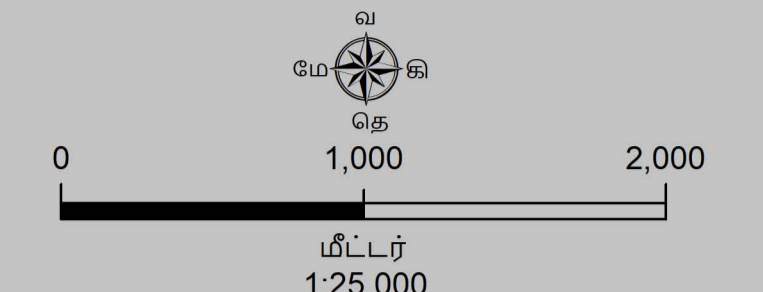


கடலோர நிலப்பயன்பாடு வரைவு வரைபடம்- தமிழ்நாடு

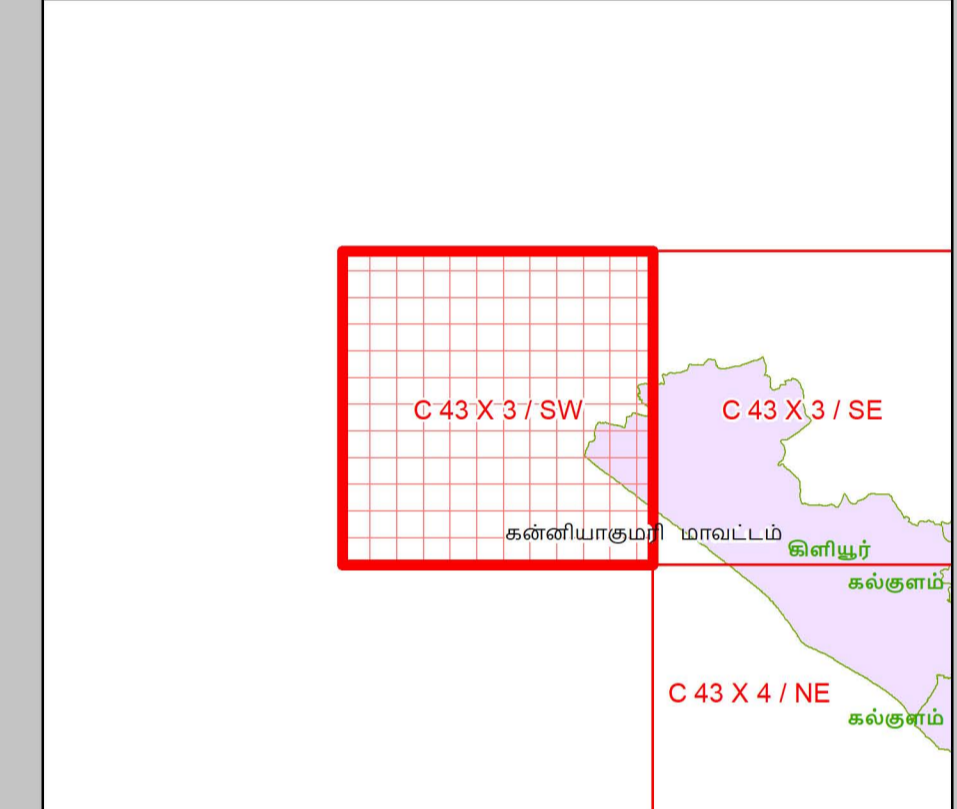
கன்னியாகுமரி மாவட்டம்

நிலவரைபட எண்: C 43 X 3 / SW

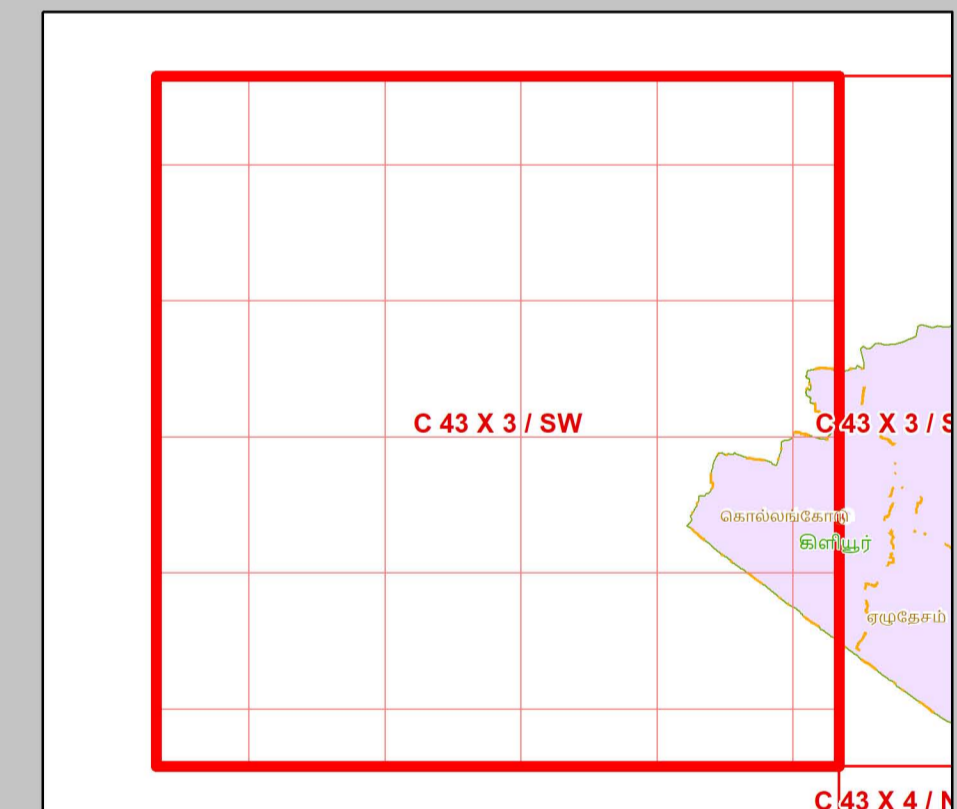
பதிப்பு: ஜூன், 2023 கோட்டுச்சட்டம் :- UTM தரவு :- WGS 1984 வரைபட எண்: த.நா 10



- குறிப்பு**
- கலங்கரை விளக்கம்
 - மீன்பிடி படகுகள் இறங்குதளம்
 - பெரிய மீன்பிடித் துறைமுகம்
 - உலங்கூர் தளம்
 - நவமழவு மையம் / மருத்தவமனை
 - பல்நோக்கு புயல் எச்சரிக்கை மற்றும் பாதுகாப்பு மையம்
 - கல்வி நிறுவனம்
 - சாலை
 - கடற்கரை சுவர்
 - உயரவைக் கோடு
 - தாழ்வலைக் கோடு
 - இடர் கோடு
 - கடலோர ஒழுங்குமுறை மண்டல எல்லை
 - நகராட்சி எல்லை
 - விராம எல்லை
 - வட்ட எல்லை
 - மாவட்ட எல்லை



- நிலப்பயன்பாட்டு வகைகள்**
- குழுவியல் கூருணர்வு பகுதிகள்**
- அலையாற்றிக்காடுகள்
 - சமதள சதுப்பு நிலப்பகுதி
 - பவளப்பாறைகள்
 - கடலோர மணல்மேடு
 - காப்புக்காடுகள்
 - கடல்சார் பூங்கா/கடற்காப்புப்பகுதி
 - உவர் சதுப்புநிலங்கள்
 - கடற்புல்பரப்புகள்
 - கடலாமைகளின் உறைவிடம்
 - புறவைகளின் உறைவிடம்
 - தொல்லியல் முக்கியத்துவமுள்ள மரபு சார்தளம்
 - சுற்றுச்சூழல் கூருணர்வு மண்டலம்



- ஏனைய வகைகள்**
- வேளாண் நிலப்பகுதி
 - வாழ்விடம்/குடியேற்றப்பகுதி
 - உயிர்வளங்கள்
 - மீன்வளர்ப்பு குளம்
 - நீர்த்தடுப்பு / படகுகள்துறை / கடல்அரிப்பு தடுப்பான்
 - துறைமுகம்
 - பாறை வெளிப்பகுதி
 - உவர்நில தாவரப்பகுதி
 - கடற்கரை/மணற்பரப்பு
 - பாறைகள் உள்ள கடற்கரை
 - பாறை பொதுவு
 - மணற்நிலம் / அரண் நில
 - தாவரங்கள் நிறைந்த மணற்பரப்பு
 - கடலோர ஒழுங்குமுறை மண்டல எல்லைக்கு அப்பால் உள்ள மணல்மேடு
 - கரங்கப்பகுதி / குவியல்
 - சாலை
 - இடுப்புப் பாறை
 - நிறந்த/காலி நிலப்பகுதி
 - மணற்நிலம்
 - பண்படுத்தப்பட்ட பகுதி
 - அலையிடை மண்டலம்
 - ஆறு/நீரோடை /கால்வாய் /வடிகால்

தரவு ஆதாரம்

1) தேசிய கடலோர நிலைத்திட்ட மேலாண்மை மையம்

2) உயரவைக் கோடு, 2) தாழ்வலைக் கோடு 3) கடலோர ஒழுங்குமுறை மண்டல எல்லை 4) குழுவியல் கூருணர்வு பகுதிகள்

5) உள்கட்டமைப்பு வகைகள்

6) கலங்கரை விளக்கம், சாலை, கடற்கரை சுவர் நீர்த்தடுப்பு/படகுகள்துறை / கடல் அரிப்பு தடுப்பான், நிலப்பயன்பாடு முகவியன் -

7) இலட்சத்தீவு நில அமைக்க துறை

8) சுற்றுச்சூழல் மற்றும் காலநிலைமாற்றத்துறை

9) இடர் கோடு

10) நிரவாச எல்லைகள், மீன்பிடி படகுகள் இறங்குதளம், 2) நவமழவு மையம் / மருத்தவமனை 3) உலங்கூர் தளம் 4) பல்நோக்கு புயல் எச்சரிக்கை மற்றும் பாதுகாப்பு மையம் 5) கல்வி நிறுவனம்

புதுப்பிக்கப்பட்டது : 2019-2022

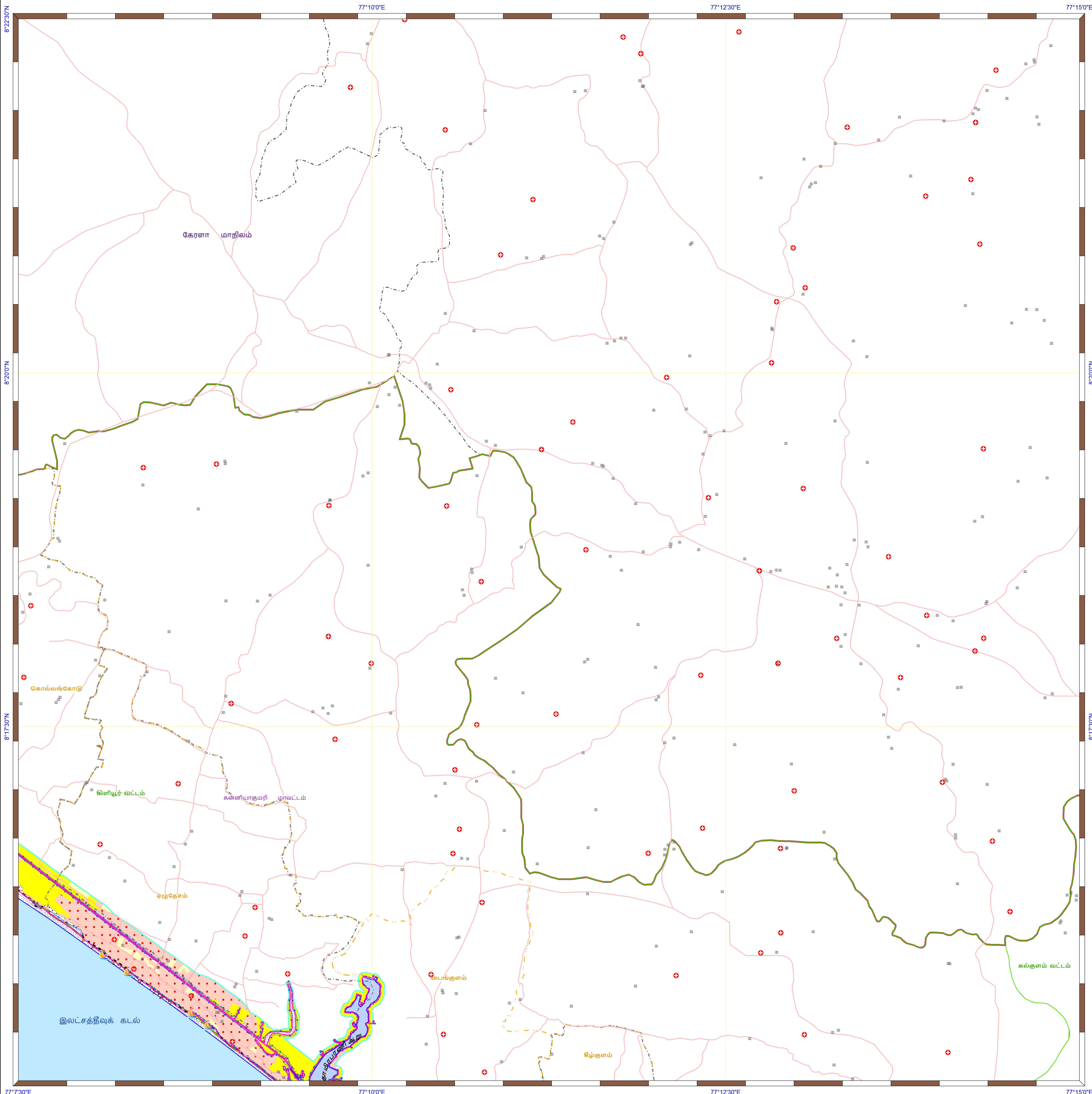
கடலோர நிலப் பயன்பாடு வரைவு வரைபடம் - தமிழ்நாடு, கடலோர ஒழுங்குமுறை மண்டல அறிவிப்பு 2019 - ன் படி தயாரிக்கப்பட்டது

தயாரித்தது

NCSCM

தேசிய கடலோர நிலைத்திட்ட மேலாண்மை மையம்
(சுற்றுச்சூழல், வனம் மற்றும் காலநிலைமாற்ற அமைச்சகம்)
சென்னை - 600 025

சுற்றுச்சூழல் மற்றும் காலநிலைமாற்றத்துறை
தமிழ்நாடு அரசு



கடலோர நிலப்பயன்பாடு வரைவு வரைபடம்- தமிழ்நாடு

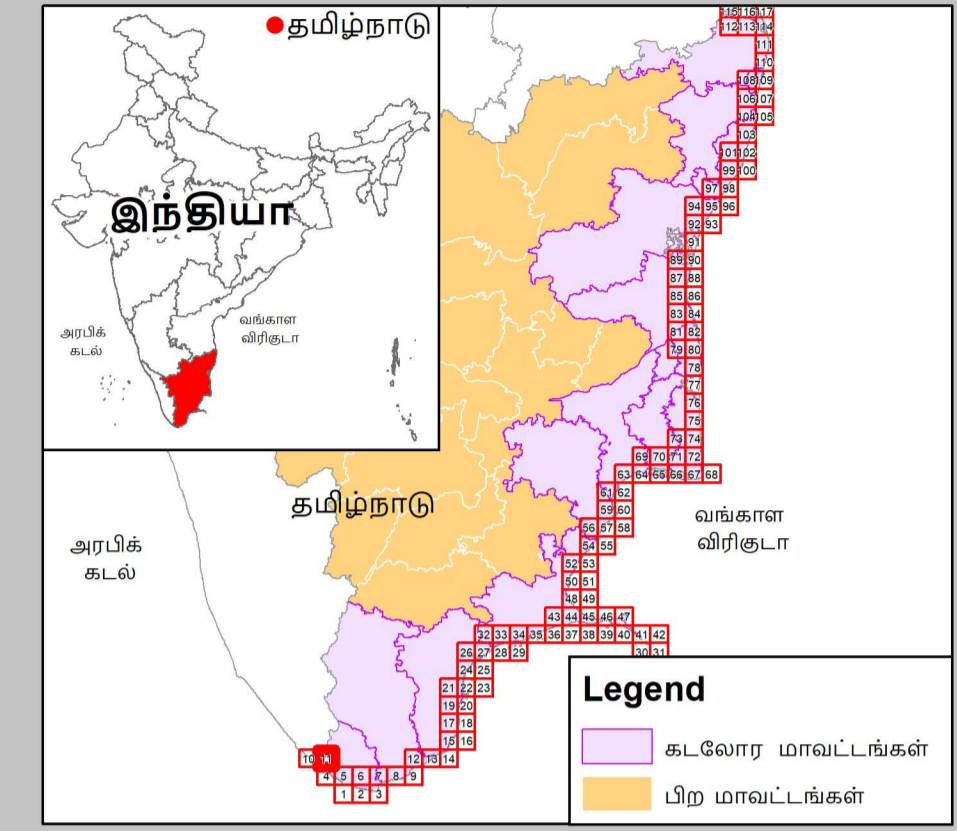
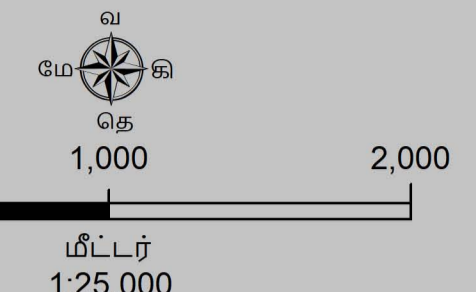
கன்னியாகுமரி மாவட்டம்

நிலவரைபட எண்: C 43 X 3 / SE

பதிப்பு: ஜூன், 2023

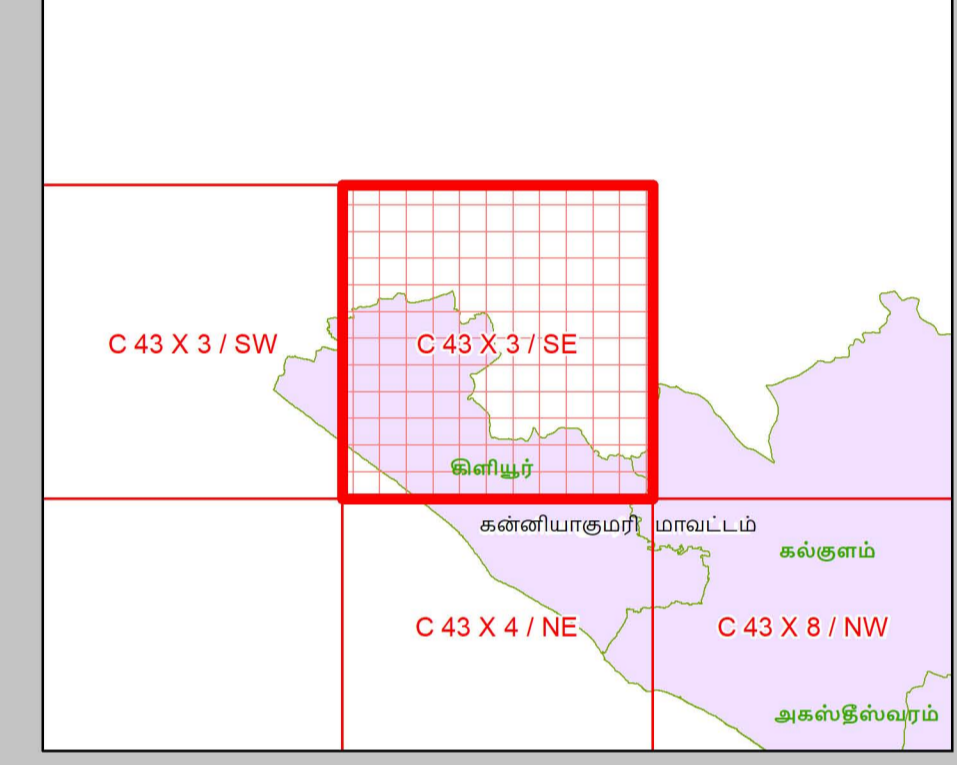
கோட்டுச்சட்டம் :- UTM தரவு :- WGS 1984

வரைபட எண்: த.நா 11



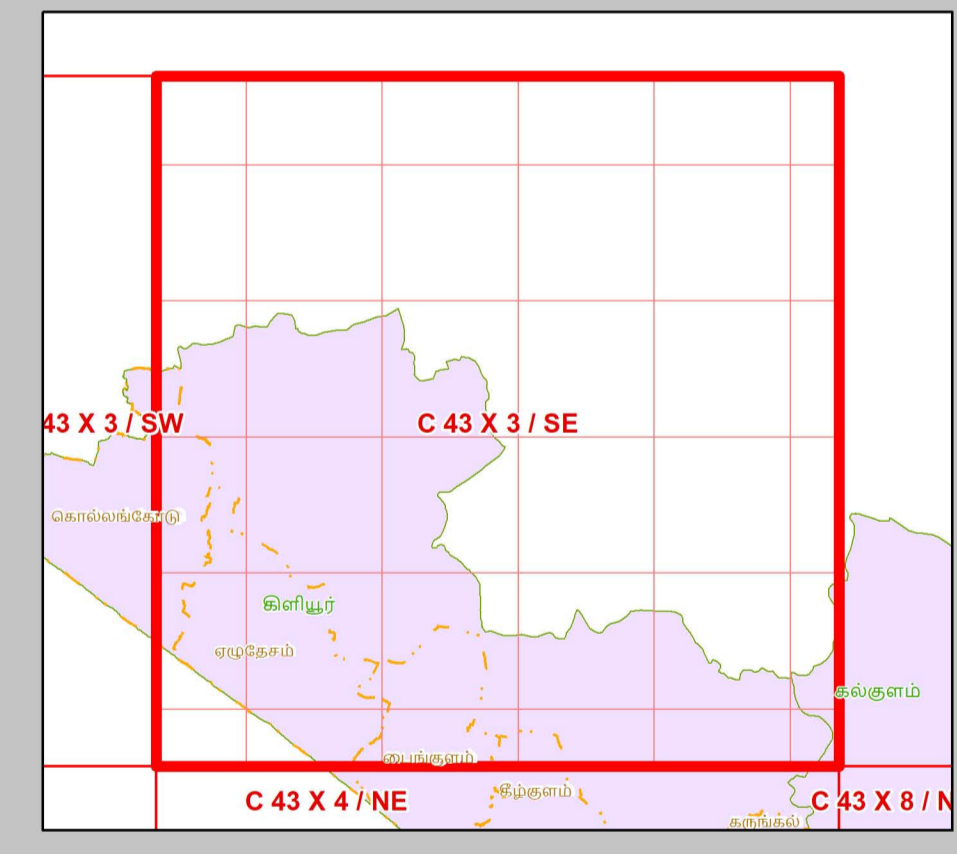
- குறிப்பு**
- கலங்கரை விளக்கம்
 - மீன்பிடி படகுகள் இறங்குதளம்
 - பெரிய மீன்பிடித் துறைமுகம்
 - மீன்பிடித் துறைமுகம்
 - உலங்குறி தளம்
 - நவவழி மையம் / மருத்துவமனை
 - பல்நோக்கு புயல் எச்சரிக்கை மற்றும் பாதுகாப்பு மையம்
 - கல்வி நிறுவனம்
 - சாலை
 - கடற்கரை சுவர்
 - உயரவைக் கோடு
 - தாழ்வலைக் கோடு
 - இடர் கோடு
 - கடலோர ஒழுங்குமுறை மண்டல எல்லை
 - நகராட்சி எல்லை
 - விராம எல்லை
 - வட்ட எல்லை
 - மாவட்ட எல்லை

நிலப்பயன்பாட்டு வகைகள்



- குழுவியல் கூருணர்வு பகுதிகள்**
- அலையாற்றிக்காடுகள்
 - சமதள சதுப்பு நிலப்பகுதி
 - பவளப்பாறைகள்
 - கடலோர மணல்மேடு
 - காப்புக்காடுகள்
 - கடல்சார் பூங்கா/கடற்காப்புப்பகுதி
 - உவர் சதுப்புநிலங்கள்
 - கடற்புல்பரப்புகள்
 - கடலாமைகளின் உறைவிடம்
 - புறவைகளின் உறைவிடம்
 - தொழிலியல் முகவியத்தவழி மரபு சார்தளம்
 - சுற்றுச்சூழல் கூருணர்வு மண்டலம்

ஏனைய வகைகள்



- வேளாண் நிலப்பகுதி
- வாழ்விடம் / குடியேற்றப்பகுதி
- கண்மாய்/குளம்/ஏரி
- உப்பளங்கள்
- மீன்வளர்ப்பு குளம்
- நீர்த்தடுப்பு / படகுத்தறை / கடல்அரிப்பு தடுப்பான்
- துறைமுகம்
- பாறை வெளிப்பகுதி
- உவர்நில தாவரப்பகுதி
- கடற்கரை/மணற்பரப்பு
- பாறைகள் உள்ள கடற்கரை
- பாறை பொதிவு
- மணநிலம் / அரண் நில
- தாவரங்கள் நிறைந்த மணற்பரப்பு
- கடலோர ஒழுங்குமுறை மண்டல எல்லைக் அடர்பல் உள்ள மணல்மேடு
- சுரங்கப்பகுதி / குவியல்
- சாலை
- இடைப்பட்ட பாறை
- நிறந்த/காணி நிலப்பகுதி
- மணநிலம்
- பண்படுத்தப்பட்ட பகுதி
- அலையிடை மண்டலம்
- ஆறு/நீரோடை / கால்வாய் / வடிக்கால்

தரவு ஆதாரம்

I) தேசிய கடலோர நிலைத்திட்ட மேலாண்மை மையம்

1) உயரவைக் கோடு, 2) தாழ்வலைக் கோடு, 3) கடலோர ஒழுங்குமுறை மண்டல எல்லை, 4) குழுவியல் கூருணர்வு பகுதிகள்

5) உச்சுடமைப்பு வகைகள்

கலங்கரை விளக்கம், சாலை, கடற்கரை சுவர், நீர்த்தடுப்பு/படகுத்தறை / கடல் அரிப்பு தடுப்பான், நிலப்பயன்பாடு முகவியன் -

II) இலங்கை நில அமைதி துறை

1) இடர் கோடு

III) சுற்றுச்சூழல் மற்றும் காலநிலைமாற்றத்தறை

1) நிரவாச எல்லைகள், மீன்பிடி படகுகள் இறங்குதளம், 2) நவவழி மையம் / மருத்துவமனை, 3) உலங்குறி தளம், 4) பல்நோக்கு புயல் எச்சரிக்கை மற்றும் பாதுகாப்பு மையம், 5) கல்வி நிறுவனம்

புதுப்பிக்கப்பட்டது - 2019-2022

கடலோர நிலப் பயன்பாடு வரைவு வரைபடம் - தமிழ்நாடு, கடலோர ஒழுங்குமுறை மண்டல அறிவிப்பு 2019 - ன் படி தயாரிக்கப்பட்டது



தேசிய கடலோர நிலைத்திட்ட மேலாண்மை மையம்
(சுற்றுச்சூழல், வனம் மற்றும் காலநிலைமாற்ற அமைச்சகம்)
சென்னை - 600 025



சுற்றுச்சூழல் மற்றும் காலநிலைமாற்றத்துறை
தமிழ்நாடு அரசு